

EDUCATION.

BILDUNG

Hiller

BRAUN
1921

ROSCONI
1873

SCHNEEWEISS
interior

MÖBEL FÜR DEN BILDUNGSBEREICH.

EDUCATION

I F Z O Y
R O U N D
A H K E L
O S T H V
N V E A D
I S Q K M
S I B E G
M R A N B
O A W G O
V B I L D
K M C K U
E X U N S
G F H I J

Nice to seat you!

Überall, wo Menschen
im Bildungsbereich
zusammen kommen,
sind wir Ihr kompetenter
Ansprechpartner.

Wer sucht, der findet!
Hier hat sich noch ein Wort
versteckt.



L	S	I	C	H	B	S	T	P	H	L
F	C	E	K	S	W	Q	E	G	O	I
X	H	U	P	T	I	S	C	H	X	T
M	U	H	A	Z	J	T	X	S	Q	F
H	L	C	L	E	D	I	B	K	R	L
I	E	D	U	C	A	T	I	O	N	T
L	R	A	F	Z	J	E	K	M	B	X
K	N	U	K	T	D	A	N	P	F	P
P	E	M	F	Y	R	M	L	E	S	D
U	N	G	B	S	Q	E	S	T	A	I
T	C	K	P	L	R	T	I	E	D	Z
O	Z	M	S	T	U	H	L	N	B	F
F	N	W	K	A	S	I	T	Z	E	N



Universität Basel – Kollegienhaus, Basel | © Roman Weyeneth

REFERENZEN



Raiffeisen-Sporthalle, Markt-Nandstadt



Clemens August Gymnasium, Cloppenburg | © Olaf Mahlstedt



Höhere Bundeslehranstalt für Tourismus, Retz | © Schreyer David



MSB Medical School Berlin, Berlin



Biozentrum der Universität Basel, Basel | © Kenneth Nars



EDUCATION.



Universität Erfurt, Erfurt



Landesfeuerwehrschule Burgenland, Eisenstadt



Stiftung Sport-Gymnasium, Davos

DEUTSCHLAND

Clemens August Gymnasium, Cloppenburg
Halle am Schinderwasen, Blaubeuren
Hermann Neuberger Sportschule, Saarbrücken
Hochschule für Technik und Wirtschaft, Dresden
Hochschule Rheinmain | Hörsaalpavillon, Wiesbaden
MSB Medical School Berlin, Berlin
Realschule Korntal-Münchingen, Korntal-Münchingen
Universität Bonn | Campus Poppelsdorf, Poppelsdorf
Universität Erfurt, Erfurt
Weinberg-Gymnasium, Kleinmachnow
Angell Akademie, Freiburg

ÖSTERREICH

Berufsförderungsinstitut Niederösterreich
BG/BRG Mödling Keimgasse, Mödling
Bildungscampus Mostviertel, Mauer
Europamittelschule Strasshof, Strasshof an der Nordbahn
Höhere Bundeslehranstalt für Tourismus, Retz
Höhere Techn. Bundeslehr- u. Versuchsanstalt, Villach | Pinkafeld | Eisenstadt
Ringana Campus, St. Johann i. d. H.
Theresianische Militärakademie, Wiener Neustadt
Urania Steiermark, Graz
Volksschule Schwechat Frauenfeld, Schwechat | Graz
Wirtschaftsuniversität Wien, Wien

SCHWEIZ

Biozentrum der Universität Basel, Basel
Eidgenössische Technische Hochschule, Zürich
FHNW Campus, Muttenz
Klubschule Migros, schweizweit
KV Business School, Zürich
Stiftung Sport-Gymnasium, Davos
Stiftung Theresianum, Ingenbohl
Universität Basel - Kollegienhaus, Basel
Universität Bern, Bern
Scuola universitaria professionale della Svizzera italiana, Lugano

MAN LERNT NIE AUS.

EDUCATION



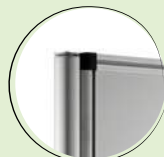
- 01 Aula | Foyer
- 02 Klassenzimmer
- 03 Hörsaal
- 04 Kantine | Mensa
- 05 Lehrer- und Direktorzimmer
- 06 Co-Workingbereich
- 07 Flur | Gang
- 08 Eingangsbereich
- 09 umkleide
- 10 Lagerraum
- 11 Wohnheim



07



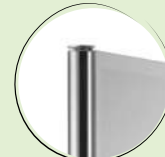
Passage Ein modulares Stellwandsystem, mit dem sich unterschiedlichste Zusammenstellungen und Baugrößen realisieren lassen. Die große Auswahl an Farben, Größen und Materialien sowie das umfangreiche Zubehör ermöglichen die Anpassung an verschiedene Raumsituationen. Durch drei verschiedene Bauformen – SWP, SWR und SWL – können nicht nur zahlreiche Designschwerpunkte umgesetzt, sondern auch nützliche Zusatzfunktionen integriert werden.



SWP Rahmen
mit Profil



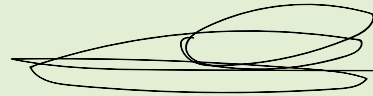
SWL Rahmen
ohne Profil



SWR
rahmenlos



- 01 crew 99
- 02 Split 4
- 03 Passage
- 04 Caya



Schule neu denken: Lernen mit innovativen Möbelkonzepten.



DESIGN: INGENHOVEN ARCHITECTS

crew 99 Diese Sitzbank in geradlinigem Design, stellt durch die dezente Anpassung an unterschiedliche Raumkonzepte die optimale Sitzgelegenheit für alle Kurzwartebereiche und Empfangssituationen dar. Die Bank lässt dank der unterschiedlichen Stoffe, Leder, Kunstleder und Hölzer Spielraum für Varianz und Individualität.

LEARN AROUND THE CLOCK.

VIEL PLATZ ZUM ENTFALTEN

Caya Einladende Sitzflächen, eine straffe wie etwas härtere Kombipolsterung sowie trendig abgerundete Kanten. Das Polstermöbel folgt dem Puls der Zeit. Die Einhausung sorgt für Ungestörtheit bei kurzen Besprechungen oder bietet einen Rückzugsort für die Pause zwischendurch. Als Hingucker kann die Lehne mit einer gehefteten Optik hinzugefügt werden. Für einen schlichteren Look gibt es die glatte Variante.



AULA | FOYER

01



Von Bänken zur Lounge: Die Evolution der Schulumgebung ist deutlich erkennbar.

DESIGN: DIMITRI RIFFEL

x.centric Anpassungsfähig und flexibel kombinierbar: Die Serie erfüllt genau diese Kriterien. Es können sowohl Kurz-Wartezonen als auch mobile Kommunikationsflächen geschaffen werden. Durch die Vielfalt an Größen, Farben und Stoffen, lassen sich die einzelnen Elemente in unterschiedlichste Raumkonzepte integrieren.



x.centric S360

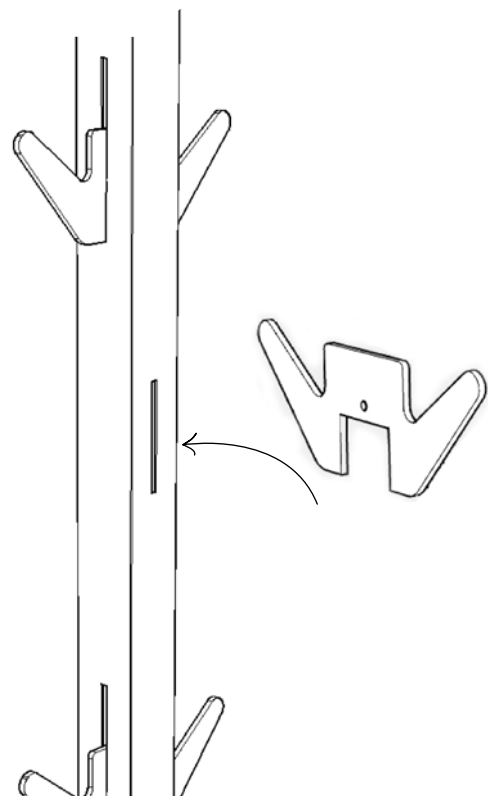
x.centric T-360

x.centric L360



DESIGN: SEBASTIAN HOEK & SASCHA SARTORY

Polehanger Der Garderobenständer entworfen von Sebastian Hoek und Sascha Sartory besteht aus pulverbeschichtetem Stahl. Der Vorteil des intelligenten und bewusst einfach gehaltenen Systems ist eine schraubenlose Steckverbindung der klassisch anmutenden Haken. Dadurch ist es möglich, Polehanger schnell und flexibel in wenigen Augenblicken aufzubauen.



DESIGN: PLASMA STUDIO

FLOCK Die dynamische und zugleich zusammenhängende Gliederung von Vogelschwärmen war Inspiration für „Flock“. Ein gefaltetes Stahlblech fungiert als Kleiderhaken und kann Stück für Stück zu einer skulpturalen Wandinstallation erweitert werden, die ein kontrastreiches Spiel von Licht und Schatten ermöglicht.

GUT INTEGRIERT.

ALLES UNTER EINEN HUT BRINGEN



01 Uno | 02 Iserlohrner Haken FLOCK
03 x.centric | 04 Polehanger | 05 stand up 090

DESIGN: .molldesign

stand up 090 Der klappbare Stehtisch mit seinem herausragenden und zeitlosen Design ist die ideale Besetzung für jedes Event und muss definitiv nicht unter einer Tischdecke oder Husse versteckt werden. Das Dreibein-Gestell des Stehtischs bietet eine hohe Standfestigkeit und benötigt aufgrund der engen Staffelaabstände wenig Platz bei der Lagerung. Die Tischplatten sind aus HPL und somit kratzfest, lichtecht, gegen Zigarettenglut beständig sowie antibakteriell.



Aus Zwei mach Eins:
Verbindungsplatte

KLASSEN (T)RAUM.

PLACE TO BE



02 KLASSENZIMMER

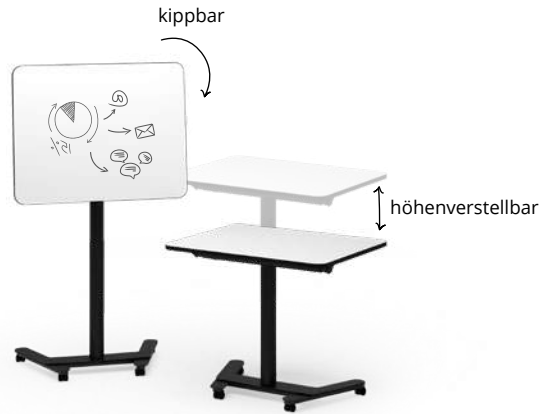
DESIGN: WERNER LEEG

listo 210 Die enge Stapelung ermöglicht eine geringe Stapelhöhe, somit benötigt listo wenig Platz bei der Lagerung. Das Stahlrohrgestell verleiht dem Stuhl eine hohe Stabilität und eine lange Lebensdauer. listo ist reihenverkettbar und dadurch auch für Großveranstaltungen geeignet. Er ist ebenfalls als schwerlastzertifizierte Edition (mit Armlehne bis zu 160 kg) erhältlich.





- 01 listo 210
- 02 mandelbrot 406
- 03 FX flex 217



FX flex 217 Der mobile Tisch mit Höhenregulation und optionaler Whiteboard-Oberfläche ist nicht nur multifunktional, sondern auch platzsparend. Ob als Meeting-, Präsentations- oder Arbeitstisch – FX flex kann flexibel eingesetzt werden und passt sich den unterschiedlichsten Raumsituationen an.

DESIGN: DIMITRI RIFFEL

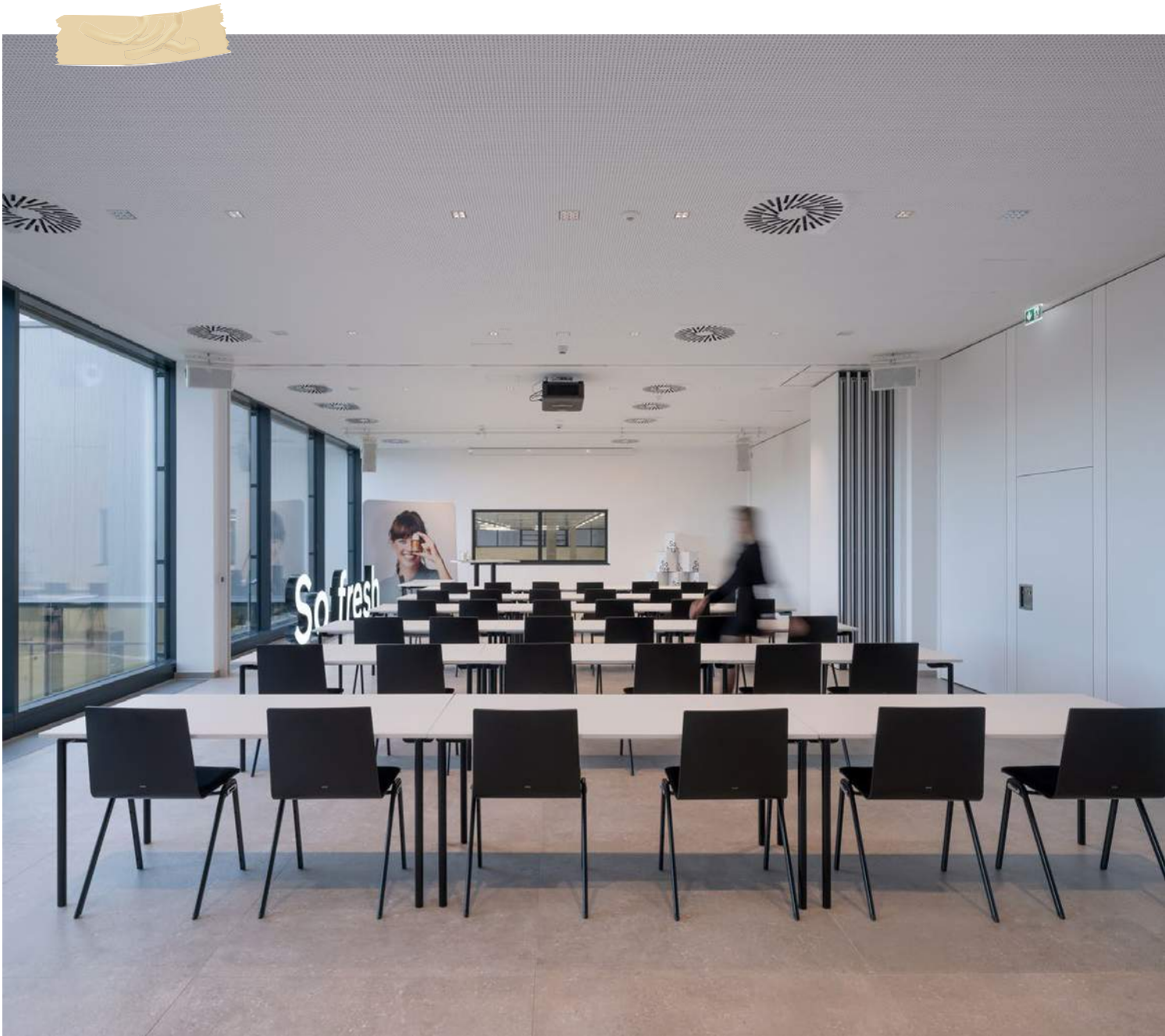
mandelbrot 406 Die integrierte Reihenverbindung dieses Tisches beinhaltet die Funktion des Ineinandergreifens. Wird jeder zweite Tisch um 180° gedreht, lassen sich die Tische ganz leicht zu unendlich vielen Reihen zusammenschieben. Sie richten sich dabei von selbst aus und sichern die Positionierung in alle Richtungen mit nur einem Klick. Dank der Gestell-Geometrie lassen sich bis zu 15 Tische schnell aufeinanderstapeln.



SMART FEATURES IM UNTERRICHT: VON DER KREIDETAFEL ZUM INTERAKTIVEN WHITEBOARD.



Eine sichere Verbindung mit nur einem Ruck — kurz anheben, fertig, klickt!



RINGANA, St. Johann i. d. H. | © RINGANA

02 KLASSENZIMMER



Die Drückerplatte erleichtert das Einklappen und ermöglicht so ein schnelles Auf- und Abbauen ohne Verletzungsgefahr



DESIGN: DANIEL KORB

system 24 So leicht und intuitiv zu bedienen, wie eine Türklinke: Die wahlweise gebogenen oder auf Gehrung geschnittenen Gestelle der system 24 Klapptische lassen sich, dank des smarten Klappmechanismus, seitlich leicht versetzt einklappen und zugleich auch sehr flach und nahezu geräuschlos stapeln.



Gestell 500



Gestell 501

AUFGEPASST.

DAS HÖRT MAN SICH GERNE AN



DESIGN: DESIGN BALLENDAT

BLAQ 466 wood Dieser Vierfußstuhl mit hohem Sitzkomfort dank ergonomischer Schale. Mit einer Stapelstückzahl von 20 Stühlen ist das Holzschalenmodell ein absolutes Platzsparswunder. Aufgrund paniksicherer Verkettungsmöglichkeiten ist der Stuhl ideal für Großveranstaltungen und Events. Polstervarianten und zahlreiche Farben sorgen für individuelle Gestaltungsmöglichkeiten. Da der Vierfußstuhl nahezu geräuschlos stapelt, wird auch der Unterricht nicht gestört.



Holz
466



Kunststoff
468

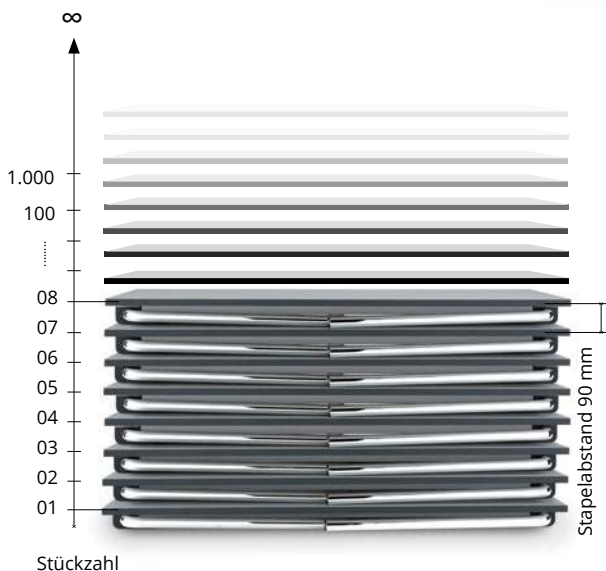


Netz
460 | 462

INDIVIDUELLE LERNBEDÜRFNISSE ERLEBEN.



15



RAUM ZUR ENTFALTUNG.

INDIVIDUELL GESTALTET



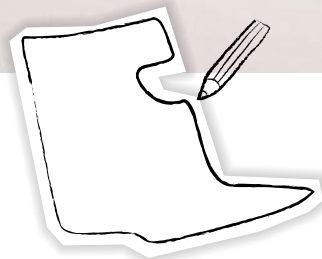
DESIGN: CHARLES POLIN

aticon 28 Der stapelbare aticon Barhocker vereint elegantes Design mit solider Stabilität. Sein filigranes Erscheinungsbild verdankt der Barhocker vor allem den formschön geschwungenen Beinen. Die Farb- und Formgebungs- sowie Polstervariationen der 2D- oder 3D-Sitzschalen können dem individuellen Raumkonzept angepasst werden.





17



Schalenkonturen
sind frei wählbar

MASSGESCHNEIDERTE SCHULMÖBEL FÜR JEDEN.

DESIGN: CHARLES POLIN

aticon 165 Wer auf der Suche nach repräsentativen Designstühlen mit außerordentlichem Sitzkomfort und großer Funktionalität ist, kommt an der aticon Stuhlserie nicht vorbei. Das moderne Design mit klaren Linien, filigranen Formen und ausdrucksstarken Farbnuancen verleiht den Möbeln einen minimalistischen Touch und ergänzt viele bestehende Raumkonzepte. Erhältlich ist er in diversen hochflexiblen 2D- und 3D-Sitzschalen sowie mit verschiedenen Polster- und Armlehnenvarianten.



Armlehnenstühle lassen sich einfach an die Tischplatte hängen und erleichtern so die Fußbodenreinigung

GUTES SITZEN HAT NOCH NIEMANDEM GESCHADET.

DESIGN: DIMITRI RIFFEL

Eless Barhocker 425 Eine besonders elegante Optik hat der Kufen-Barhocker Eless dank des filigranen Gestells aus massivem Rundstahl und ist damit ideal für Tresen und Theken. Das Beste: Er ist stapelbar und nimmt nicht viel Platz bei der Lagerung ein. Verschiedene Farben, Dekore und Polstervarianten ermöglichen eine individuelle Anpassung an Raum- und Farbkonzepten.



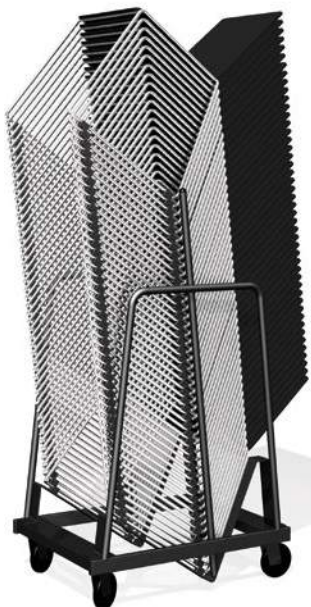
Stapelbar bis zu 8 Stück



18

ZUM MIT SCHREIBEN.

RAUM FÜR ALLE SCHAFFEN



DESIGN: DIMITRI RIFFEL

Eless 420 Der elegante Kufenstuhl Eless ist auf das Wesentliche reduziert und macht dank seiner sehr filigranen Erscheinung, eine gute Figur in jeder Räumlichkeit. Das Stapeln von bis zu 45 Stühlen macht ihn zu einem wahren Platzsparswunder.



Schreibtablar



03 HÖRSAAL



reddot award 2019
winner



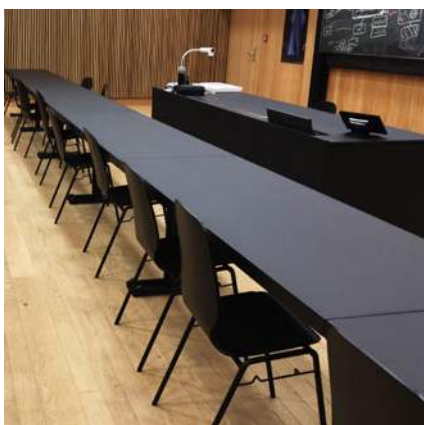
225



216

DESIGN: DIMITRI RIFFEL

FX table Ein Tisch zum Klappen, aber kein klassischer Klappstisch, das ist der mobile FX table. Mit seinem einfachen Auf- und Abbau ermöglicht er eine flexible Nutzung von Räumen bei geringem Zeit- und Arbeitsaufwand. Der intuitive Klappmechanismus und die leichtgängigen Lenkrollen, zwei davon mit Feststellbremse, garantieren höchsten Bedienkomfort, einen optimalen Transport und eine platzsparende Lagerung. Der FX table ist ebenfalls als Hochtisch (225 | 226) oder mit beschreibbarer Tischplatte erhältlich.



Gelieferte Produkte:

1.498 Sitzschalen
893 Tischplatten

Anzahl ausgestatteter

Räume: 15



FHNW Campus Muttenz | Schweiz



**RAUM FÜR KREATIVITÄT:
MÖBELGESTALTUNG
DIENT DER INSPIRATION.**

BESTNOTE. A⁺

FHNW CAMPUS MUTTENZ | SCHWEIZ

**Möbel-Metamorphose: Wie flexible Einrichtung
das Lernen vielseitiger macht, zeigt sich auf dem
FHNW Campus Muttenz in der Schweiz.**

13 Obergeschosse, ein Erdgeschoss mit Galerie und zwei Untergeschosse auf einer Fläche von 63.000 Quadratmetern für 3.700 Studierende und 870 Mitarbeiter – dies sind die beeindruckenden Daten des von pool Architekten Zürich entworfenen Neubaus der Fachhochschule Nordwestschweiz, der 2018 fertiggestellt wurde.

Das 64,5 Meter hohe Gebäude im Gebiet Polyfeld in Muttenz besteht aus zwei Untergeschossen, einem Erdgeschoss mit Galerie und zwölf Obergeschossen. In den Untergeschossen befinden sich Aula, Restaurant und Bibliothek sowie 16 Hörsäle, die von uns mit einer Hörsaalbestuhlung ausgestattet wurden. Verschiedene Seminarräume, Ateliers, Werkstätten, Labors und Büros sowie zwei Sporthallen und an Externe vermietete Ladenflächen runden das architektonische Bild ab. Der zentral gelegene Neubau ist gut an den öffentlichen Verkehr angebunden und erfüllt die für ein Gebäude seiner Kategorie hohen Anforderungen des Minergie-Standards. Die großzügige Anlage vor dem Campus soll auch als Begegnungszone für die Anwohnenden dienen.

21

HÖRSAAL

03

01 PAN 390 | 02 lounge 630
03 2960 | 04 crew 433
05 PAN Tisch 3910 | 06 PAN Bank 3910

DESIGN: INGENHOVEN ARCHITECTS

crew 43x Die Mülltrennsysteme der crew-Serie 43x haben ein sehr hohes Füllvolumen, sind als Zwei-, Drei- oder Vierteiler erhältlich und können linear, trigonal oder im Quadrat angeordnet werden. Durch einen Edelstahl-Adapter sind die einzelnen Behälter miteinander verbunden und bilden eine Einheit. Zudem stehen eine Vielzahl an Symbolen (Piktogramme) und Beschriftungen für die Kennzeichnung der Abfalltrennung zur Verfügung und können je nach Bedarf ausgewählt werden.



Vernetzte
Lernwelten
schaffen.



PAN Kollektion Dank geradliniger Gestaltung fügt sich die PAN-Serie perfekt in moderne als auch klassisch traditionelle Architektur ein und gleichzeitig verleiht das natürliche Material Holz Wärme. Aus der variantenreichen Produktfamilie lässt sich für viele Räumlichkeiten ein ideales Möbel konfigurieren.



22

04 KANTINE | MENSA



SITZEN GEBLIEBEN.

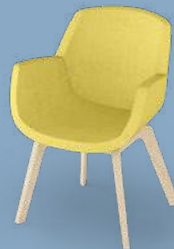
WIE GESCHAFFEN FÜR DIE PAUSEN



Gestell 632



Gestell 631



Gestell 634



Gestell 633

lounge 630 Sich auch mal eine Pause gönnen ist wichtig. Unsere Loungemöbel der Serie lounge 630 sind nicht nur optisch ein Eye-Catcher, sondern bieten auch höchsten Sitzkomfort. Ideal, um sich mal eine kurze Auszeit zu nehmen.



IN SUMME PERFEKT.

HIER STIMMT DIE CHEMIE



Schalenfarben



DESIGN: DESIGN BALLENDAT

BLAQ chair 469 Robust, flexibel, pflegeleicht – die 3D-Kunststoffschale des BLAQ chair 469 bringt Schwung in jedes Raumkonzept und ist damit ideal für multifunktionale Räume geeignet. Technisches Highlight ist das elegante und moderne Kufengestell. Verschiedene Farben, optionale Armlehnen und die Möglichkeit der Polsterung, entweder des Sitzes oder der gesamten Schale, erhöhen den Gestaltungsspielraum.

SO STEIGERN
WIR AUCH DIE
KONZENTRATION.

Säulentische Ob rund oder quadratisch mit einer Mittelsäule – die Bistrotische 2960 und 2970 sind immer eine gute Wahl, wenn keine Füße im Weg sein sollen. Das Gestell kann in Weiß, Schwarz oder Silber pulverbeschichtet werden. Es stehen Tischplatten in allen HPL Dekoren unserer Hauskollektion zur Auswahl.



2961 | 2971

2960 | 2970



Banksystem Uno

Ideal für Speiseräume: Zahlreiche Varianten mit verschiedenen Sitz- und Lehnoptiken, Lehnenhöhen sowie eine Auswahl an ansprechenden Fußoptionen machen das Banksystem für jeden individuellen Anspruch einsetzbar.



- 01 BLAQ 469
- 02 Uno Sitzbank
- 03 Säulentisch 2960

Camino 39xx Der geradlinige Garderobenständer Camino ist mit einer runden Standsäule aus Stahl und einer besonders standfesten Stahl-Fußplatte versehen, die farblich beschichtet werden kann. Er kann dazu mit einer Schirmhalterung ausgestattet werden.





Ausfräsung zur platzsparenden Staffellung



Tischhaken

DESIGN: .molldesign

mollinaro Sowohl der Bistro- als auch der Stehtisch der mollinaro Klappstisch-Serie ist mit einer kratz- und schlagfesten Vollkernplatte ausgestattet. Mittelsäule und Füße aus Edelstahl sind mit Elementen aus glasfaserverstärktem Kunststoff elegant und robust verbunden. Diese können mit Hilfe verschiedener Farben an vorhandene Einrichtungen angepasst werden. Die Anbringung von Taschenhaken ist auf Wunsch möglich.



26

OUT OF THE BOX.



GUT GEWITTERT



611



610



Farbwelt

Perfekte Nutzung von Raumressourcen durch platzsparende Lagerung

maldo Perfekt für den Outdoorbereich oder die Kantine, besteht der Kunststoffstuhl maldo aus UV-beständigem, glasfaserverstärktem Polypropylen, ist wetterfest und leicht zu reinigen. Die Komponenten sind zu 100 % recycelbar, die Farben ROCCIA QG und OCEANO BL bestehen sogar schon zu 100 % aus Recyclingmaterial. Ob mit oder ohne Armlehne, er wird in einem Guss hergestellt und ist dadurch besonders stabil. maldo ist in fünf frischen Farben und optional mit Sitzpolster erhältlich. Für den Einsatz im unbedachten Außenbereich empfehlen wir wahlweise eine Wasserablaufbohrung.



04 KANTINE | MENSA



Aufsatz mit Sieb,
selbstverlöschend

Aufsatz mit großem
Einwurf und Kalotte



crew 5x Die crew Ascher-Abfall-Kombinationen lassen sich mit unterschiedlichen Aufsätzen kombinieren und so mit vielfältigen Funktionen ausstatten. Die Edelstahl-Behälter können optional mit farbig pulverbeschichtetem Behälter-Korpus geliefert werden.



DESIGN: DESIGN BALLENDAT

BLAQ table 470 Seine puristische und reduzierte Formsprache spricht für sich: Das runde, pulverbeschichtete Säulengestell geht elegant in ein poliertes 4-Stern-Alugestell über. Verschiedene Tischplattenformen, Farben und Dekore bieten zahlreiche Gestaltungsmöglichkeiten. Das Gestell ist entweder in schwarz oder weiß pulverbeschichtet erhältlich und in Verbindung mit einer HPL-Platte bestens geeignet für den Außenbereich.

01 BLAQ table 470
02 maldo 611
03 mollinaro
04 crew 5x

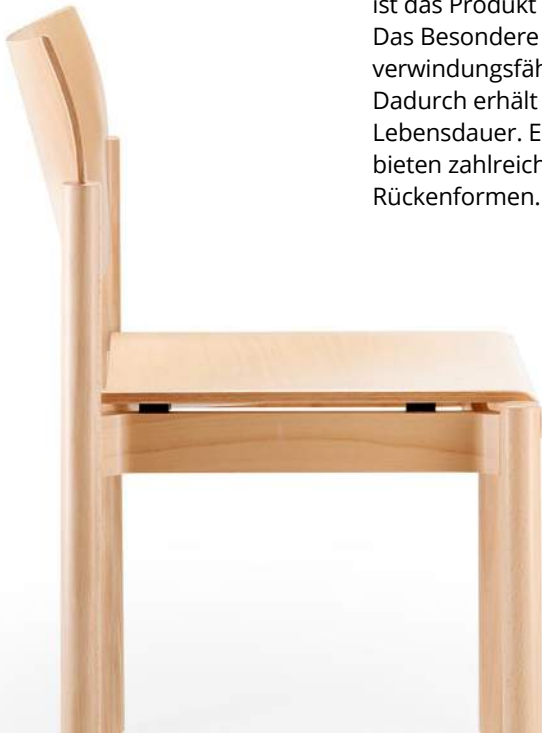
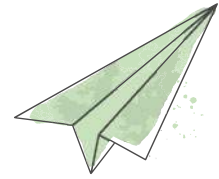
BEISAMMEN SITZEN.

SPIELERISCH GESTALTET



DESIGN: CHARLES POLIN

elena Dank höchster Ergonomie und Sicherheit ist das Produkt auch als Kinderstuhl sehr beliebt. Das Besondere an dem Massivholzstuhl ist der verwindungsfähige Schichtholzrahmen GenioFlex. Dadurch erhält der Vierfußstuhl seine extrem hohe Lebensdauer. Eine sehr große Variantenvielfalt bieten zahlreiche Polsterungen, Armlehnen und Rückenformen.



Die intelligent entwickelte Schichtholzrahmen-Zapfen-Fußverbindung ermöglicht die Verwindungsfähigkeit des Stuhls. Verbindungsstellen des Rahmens werden entlastet, wodurch ein selbsttätiger Ausgleich von Bodenebenenheiten stattfindet.



elena 07



elena 09



elena



elena Kinderstuhl

DESIGN: KIRCHHOFF & EUWENS

PLANET Mit diesen farbigen Garderobenknöpfen lassen sich Wände dekorieren. Die Haken können in vier Richtungen angebracht, frei verteilt oder als Reihe angeordnet werden. Die Haken gibt es in verschiedenen Farben. Das Untergestell ist in Weiß oder Anthrazitgrau erhältlich und tritt auf hellen, als auch auf dunklen Wänden dezent in den Hintergrund.

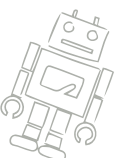


Tisch 900



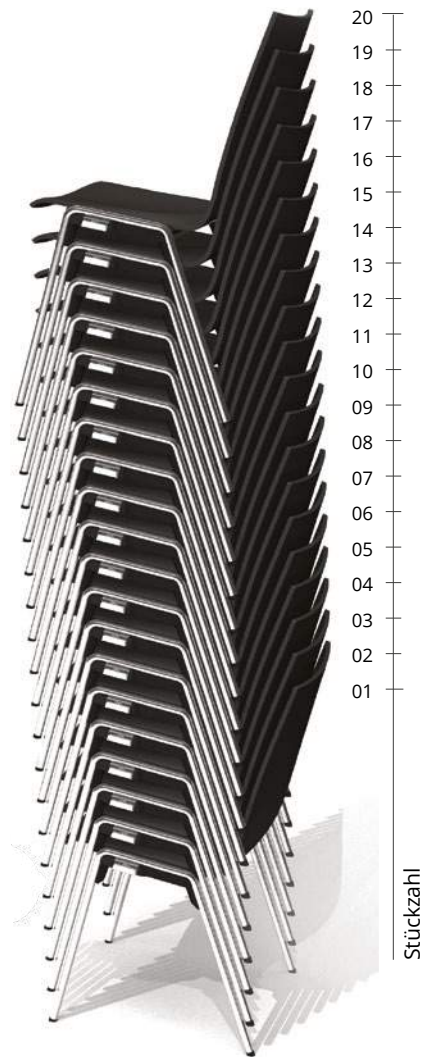
Kindertisch 900

Mit seinem schlichten, geradlinigen Design und den sanft abgerundeten Ecken ist dieser Massivholztisch bestens für den Einsatz in Spielzimmern geeignet. Je nach Raumgestaltung stehen zahlreiche Tischplattenformen sowie Beiztöne und Farben zur Auswahl.



KONZENTRIERT BLEIBEN.

FARBENFROHE FUNKTIONALITÄT



DESIGN: CHARLES POLIN

logochair 495 Die komfortoptimierte 3D-Sitzschale des logochairs sorgt für sehr bequemes Sitzen und ist besonders für langes Sitzen die optimale Lösung. Verschiedene Materialien, Farben oder Dekore stehen zur Verfügung und bieten individuelle Gestaltungsmöglichkeiten. Das Multifunktionselement ermöglicht eine kompakte Stapelung von bis zu 20 Stühlen und dient der Aufnahme von Reihenverbindung, Reihenummerierung und Armlehne. Die Reihenverbindung kann optional auch in paniksicher-zertifizierter Ausführung geliefert werden.

Paxa by lune Die intelligente Verbindungsoption der Einzelmodule mit Industriemagneten ermöglicht die Gruppierung in einer Modulreihe, im 90° Winkel oder als Vierer-Version im Quadrat. Ändert sich in Zukunft das Wertstoffvolumen oder die Art der Abfalltrennungen, können Elemente jederzeit neu konfiguriert werden.



- 01 Paxa
- 02 BLAQ wood 476
- 03 DARRIO light
- 04 logochair 443 swing
- 05 BOB



30

LEHRER- | DIREKTORZIMMER

05



01 logochair 495 | 02 FX table 215



DARRIO light Der Sitz-Steh-Schreibtisch DARRIO light von rosconi bietet die Möglichkeit, mehr Dynamik in einzelne Arbeitsabläufe einzubringen und somit effektiv gegen typische Bürokrankheiten anzukämpfen. Durch den Haltungswechsel wird aus der statischen eine dynamische Arbeitsposition und somit die Belastung für den Körper deutlich reduziert.

BOB Dank des schlichten Designs, das sich für verschiedenste Umgebungen und Situationen eignet, ist BOB eine schnelle und qualitative Lösung, um bereits vorhandene Büroeinrichtungen zu ergänzen oder um Arbeits- und Durchgangsbereiche aufzulösen. BOB ist mit drei Schubladen und in den Farben Schwarz und Weiß erhältlich.



Wie Möbel
das Ambiente
aufhellen.

Bis zu 6 Stühle stapelbar

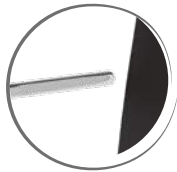


HÖCHSTER
ANSPRUCH FÜR
GEDANKEN +
IDEEN.

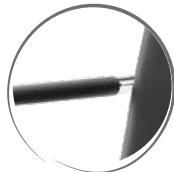


DESIGN: CHARLES POLIN

logochair 443 swing Die Kombination aus Bewegung, Stabilität und reduzierter Formensprache macht Freischwinger zu faszinierenden Sitzmöbeln. Als langlebiger Objektstuhl empfiehlt sich der Freischwinger logochair swing: Die unsichtbar verschraubte Sitzschale bietet in Verbindung mit dem flexiblen Chromgestell höchste Stabilität.



Armlehne 442



Armlehne 443



DESIGN: DANIEL KORB

CQ table 210 Das Schöne mit dem Nützlichen zu verbinden, ist die Mission des Schweizer Produktdesigners Daniel Korb. Mit dem Konferenztisch CQ table ist ihm dies auf beeindruckende Weise gelungen. Pure Eleganz versprüht das zeitlose, minimalistisch gestaltete Gestell aus eloxiertem Aluminium, das auf Wunsch auch pulverbeschichtet werden kann. Diverse Materialien, Formen und Farben bzw. Dekore stehen für die Gestaltung der Tischplatte zur Auswahl.



DARÜBER SPRECHEN.

GEDANKEN RAUM GEBEN



- 01 logochair 443 swing
- 02 CQ table 210
- 03 FX board 218

- 01 DACOR 510
- 02 Tisch 307
- 03 BLAQ 479
- 04 DACOR 0535



306 | 307 Hohen Variantenreichtum zu einem günstigen Preis bieten die stapelbaren Tische der Serie logotable. Das Gestell des logotable 306 besteht aus Vierkantstahlrohr. Aus rundem Stahlrohr besteht das Gestell des Tisches logotable 307. Diverse Oberflächendekore, Tischkanten, -platten und -formen sowie verschiedene Gestellveredelungen bieten individuelle Gestaltungsmöglichkeiten.



306



307

34 VOLLE KONZENTRATION.

LERNFÖRDERNDE EINRICHTUNG



DESIGN: MARTIN BALLENDAT

BLAQ Conference Chair

Eine perfekte Bereicherung jedes zeitgemäßen Konferenz- oder Seminarbereichs: Ob Netz, Holz oder Kunststoff, unser Conference Stuhl bietet mehr als nur ein paar Gestaltungsmöglichkeiten. Höhenverstellbar und sehr ergonomisch erfüllt er die Features, die wichtig sind und punktet noch dazu mit seinem exklusiven Erscheinungsbild.



Holz
477



Kunststoff
479



Netz
473 | 474

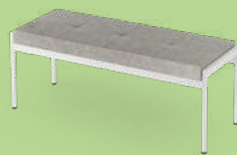




Bank 515



Barhocker 530



Ottomane 520



Beistelltisch 0535



Armauflage
aus Holz



Rolle,
feststellbar



Steppung

DESIGN: DANIEL KORB

DACOR Die Produkte erfrischen sowohl hochwertige Altbau-Interieurs als auch moderne Neubauten oder gar solche, die gezielt beide Elemente verbinden. Die in sich stimmige Produktfamilie wirkt sehr modern und zugleich klassisch. Die vollgepolsterten Varianten sind, dank dem mit 80 mm hochwertigem Schaum für Sitz/Rücken, ideal für gehobene Wartebereiche.



Sessel 510



01

Nicht weil es schwer ist,
wagen wir es nicht,
sondern weil wir es nicht wagen,
ist es schwer.

02

03

04

05

- 01 Torre 39xx
- 02 atlanta 456
- 03 tabula light 2020
- 04 lounge 620
- 05 x.centric S360

LERNSTOFFE.

KOMFORT TRIFFT BILDUNG



Gestell 622

Gestell 623

Gestell 621

Gestell 624



Gestell 626

Gestell 625

lounge 620 Zahlreiche Gestaltungsmöglichkeiten bietet die moderne Ohrensessel-Serie lounge 620. Die Schale besteht aus einem am Stück gegossenen PU-Schaum, der durch einen innenliegenden Stahlrahmen stabilisiert wird. Mit der Auswahl aus vier Gestellen und der Vielfalt an Stoffen, lässt sich der Loungesessel individuell konfigurieren.

Torre 39xx Für den Garderobenständer stehen zwölf verschiedene Varianten aus Edelstahl oder gepulvertem Stahl mit Edelstahl-Achsen zur Verfügung. Wahlweise ist jede Garderobe mit oder ohne Schirmhalterung mit Abtropfschale erhältlich, die nasse Böden und Rutschgefahr verhindert. Bei der K-Serie bestehen Haube der Fußplatte und Standrohr aus pulverbeschichtetem Präzisionsstahl, bei der E-Serie sind diese aus Edelstahl.



DESIGN: WERNER LEEG

tabula light 2020 Charmant und markant – so lässt sich das Modell 2020 der tabula light Serie umschreiben. Kennzeichnend ist das Massivholzgestell aus Buche oder Eiche mit Quadratstollen, welche sich per Lack oder Beize dem Raumkonzept anpassen lassen. Für die Gestaltung der Tischplatten stehen diverse Beläge, Farben, Größen und Kanten zur Auswahl.



ohne Metallstützen,
Metallkonsole
versenkt



Metallkonsole
in Tischplatte
versenkt



sichtbare
Metallkonsole



37

Im Wandel:
Moderne Möbel
verändern das
Lernerlebnis.



atlanta 456 Blickfang ist die farbige, pflegeleichte und stoßfeste Polypropylen-Schale. Sie punktet nicht nur durch ihre elegant geschwungene Form sondern zugleich mit einer großen Farbauswahl. Standardmäßig ist das Stahlrohrgestell mit einem Stapelsteg ausgestattet, wodurch sich atlanta 456 platzsparend wegräumen lässt. Optional ist er auch mit einer Stapelsteg-Reihenverbindung erhältlich.



Schalenfarben

- 01 Tisch 411
- 02 Eless 428
- 03 kouti
- 04 Dero

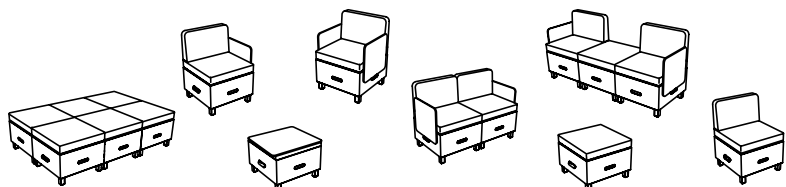
LEARN - A - HOLIC.

STATUS FLOW

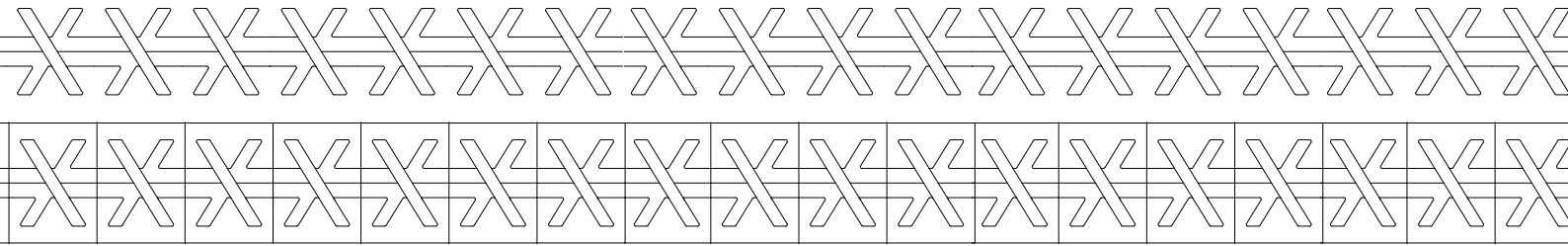


Der Film zu kouti
— Have a look!

kouti 825 Ganz gleich, welche Sitzlandschaft benötigt wird, die kouti-Serie bietet in jedem Fall eine unschlagbare Vielfalt an Möglichkeiten. Die Produkte sind durch ihre Verbindungsmöglichkeiten, die schnelle und werkzeuglose Abnahme der Rücken- und Armlehnen, nicht nur sehr bedienerfreundlich, sondern verfügen auch über eine ausgesprochene Ergonomie sowie hohen Sitzkomfort. Durch den modularen Aufbau können die Produkte transportoptimiert gestapelt werden.



Tisch 411 Der Holztisch 411 ist dank seiner schlichten Gestaltung ein wahrer Alleskönner. Die Quadratstollen aus massivem Buchenholz verleihen dem Tisch 411 soliden Stand. Die Tischplatte ist mit hochwertigem HPL belegt, das in zahlreichen Farben und Dekoren verfügbar ist. Der Holztisch 411 ist in vielen verschiedenen Größen erhältlich.



DESIGN: DIMITRI RIFFEL



Dero Eine sehr flache Wandgarderobe, die im zugeklappten Zustand nicht als solche erkennbar ist. Sie wirkt vielmehr wie eine dekorative Wandbordüre und lässt sich zu einem visuell durchgehenden Band aneinanderreihen.

Integration
und Inklusion
schaffen.



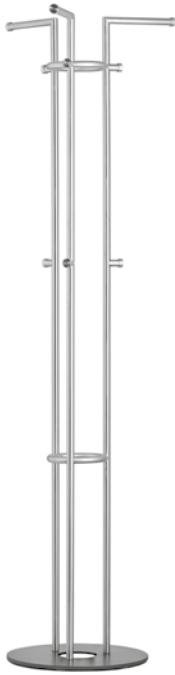
DESIGN: PICHLER & TRAUPMANN ARCHITEKTEN

one4two Einer für Zwei, zum Stehen oder Sitzen, für das Laptop, die Handtasche oder das Redemanuskript. Der smarte Steh-/Sitztisch ist mit seiner Höhe von knapp über einem Meter ein wandlungsfähiges Multitalent und kann mit zahlreichen Schichtstoffoptionen belegt werden, um sich perfekt der Farbharmonie des Raumes anzupassen.



DESIGN: DIMITRI RIFFEL

Eless 428 Ganz gleich, ob im Office oder im heimischen Esszimmer, mit seiner originellen, modernen Formensprache und individuellen Farbgestaltungsmöglichkeiten in Bezug auf Gestell und Polster passt Eless 428 in jedes Objekt mit Anspruch an Komfort und Stil.



DESIGN: MARKUS BÖRGENS & D-TEC DESIGNTEAM

STAG 3 Die Standgarderobe mit integriertem Schirmständer ist in geschliffenem Edelstahl erhältlich. Sie bestehen aus drei vertikalen Rohren, die in einen Garderobenarm münden und einen Schirmständer umgeben. Zusätzlich befinden sich an jedem Rohr noch zwei Haken, die weitere Möglichkeiten zum Aufhängen bieten. Die runde Fußplatte von STAG 3 ist in anthrazitfarbenem Stahl gefertigt.

Die Psychologie hinter Schulmöbeln: Wie Umgebung das Lernen beeinflusst.



Sessel 310



Beistelltisch 3000

ultimo Mit ihrem modernen Design, dem hohen Sitzkomfort und dem attraktiven Preis-Leistungs-Verhältnis gehört die ultimo Serie zu den ultimativen Loungemöbeln und können perfekt in nahezu jede Raumsituation integriert werden. Optionale Rückenkissen verringern die Sitztiefe und sorgen für eine extra Portion Gemütlichkeit. ultimo lässt sich durch viele verschiedene Einzelelemente zu einer ganzen Sitzlandschaft gestalten.



FX board 218 Mit unserem mobilen Whiteboard bringen Sie Ihre Ideen ins Rollen. Dank der innovativen Plattenbeschichtung ist es beidseitig beschreibbar, magnetisch sowie abwischbar und leicht zu reinigen. Außerdem lassen sich mehrere Whiteboards zusammenstellen und bieten reichlich Platz für das Visualisieren kreativer Gedanken, komplexer Prozesse und Strategien.



2- oder 3-Sitzer 310

Fußvarianten



PLACE TO LEARN.

LERNERFOLGE SAMMELN



- 01 STAG 3
- 02 ultimo 310
- 03 FX board 218
- 04 logochair 499
- 05 x.centric S360

LEARNING BY SITTING.

KOLLABORATIVES SCHULERLEBNIS

Artista 32xx Ein echter Garderobenklassiker ist die elegante und effiziente Artista Reihengarderobe. Leichtmetall ist das Ausgangsmaterial für Garderobentraverse und Haken, Stahlrohre bieten stabilen Stand. Eine sehr hohe Kapazität bieten die diversen Hakenvarianten und -anordnungen, die – ebenso wie die Garderobenslänge – individuell nach Kundenwünschen planbar sind. Besonders bei hohem Besucherandrang zeigen sich die Stärken der Artista Garderobenanlage, die schnelle Ausgabemöglichkeit und einfache Bedienbarkeit garantiert.



atlanta 66 | 67 Der Freischwinger der atlanta Reihe ist sowohl mit Armlehnen (atlanta 67) als auch ohne Armlehnen (atlanta 66) erhältlich. Die außergewöhnliche Form des soliden Freischwinger-Stahlrohrgestells macht atlanta nicht nur zu einem optischen Hingucker, sondern ermöglicht durch das praktische Einhängen des Stuhls über einen Tisch zudem eine schnelle, effektive Bodenreinigung. Damit ist atlanta 66/67 der ideale Stuhl für Schule, Mensa und Cafeteria. Schalen- und Polstervarianten schaffen individuelle Gestaltungsfreiräume.

GANZ GLEICH, OB GRUPPENPROJEKTE ODER TEAMARBEIT.



Limes Zeitlose Eleganz, erhältlich in verschiedenen Größen und Farben: Das ist Limes. Ob Furnier, Decklack oder HPL, auf Gehrung oder stumpf verleimter Eckverbindung — die Limes-Serie bietet hohe Gestaltungsfreiheit und macht die Kollektion zum flexiblen Alleskönner in Objekt- und Officebereichen, Empfangs- und Wartebereichen sowie in Lounge und Lobby.

Europäische Schule Luxemburg, Mamer



01 logochair 599

02 Lido

03 Certo 16xx

04 crew 112

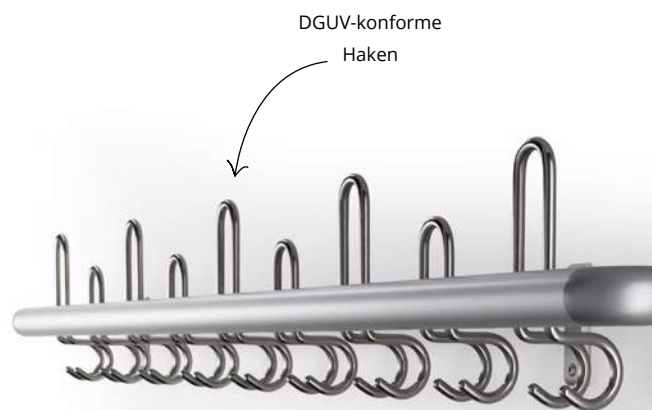
DESIGN: CHARLES POLIN

logochair 599 Zwei-, drei-, vier- und fünfsitzig, dieses intelligente Banksystem bietet eine Vielzahl an Möglichkeiten. Neben Sitz-Ecklösungen, kann die Bank ebenso mit Ablageplatten dazwischen ausgestattet werden. Auf Wunsch können Armlehnen entweder an den Bankenden oder zwischen den Sitzen eingeplant werden. Um Verletzungen zu vermeiden, wurde bei der Gestaltung besonders auf abgerundete Formen und Kanten geachtet. Noch mehr Standsicherheit lässt sich durch eine Bodenbefestigung erreichen. Das logochair Sitzbanksystem bietet alles, was einen besucherfreundlichen Wartebereich ausmacht.



DESIGN: CHRISTIAN DORN | STILTREU DESIGN

crew 112 Eine aufgeräumte Lösung für die Aufbewahrung von Feuerlöschern ist unser crew 112. Der von Designer Christian Dorn entworfene Behälter ist die moderne, elegante Variante der Feuerlöscher-Aufbewahrung, die Funktionalität und Engineering mit ansprechender Gestaltung verbindet. Das Spezialscharnier bietet eine komfortable Schließautomatik mit einem Magnetverschluss. Der Feuerlöscher ist vor Staub und unbeabsichtigten Stößen geschützt.



Certo 16xx

Certo Die Garderobe Certo punktet durch ihre robuste Konstruktion aus runden Aluminiumprofilen und die Berücksichtigung der Sicherheitsaspekte. Certo ist DGUV-konform: Die Formensprache der gesamten Garderobe inklusive der Haken entspricht den Sicherheitsanforderungen, die besonders für Schulen und Kindergärten gefordert sind.



Certo 38xxx



DESIGN: CHRISTIAN DORN | STILTREU DESIGN

crew 110 Der Verbandskasten bietet mit zwei Einlegeböden ausreichend Platz für die Aufbewahrung von Erste-Hilfe-Material. Für das Verbandbuch ist ein separates Einlegefach vorgesehen. Das stahlverzinkte Spezialscharnier mit Schließautomatik sorgt dafür, dass die Tür nicht verkantet und stets flexibel bleibt.



DESIGN: LUNR BY ROSCONI

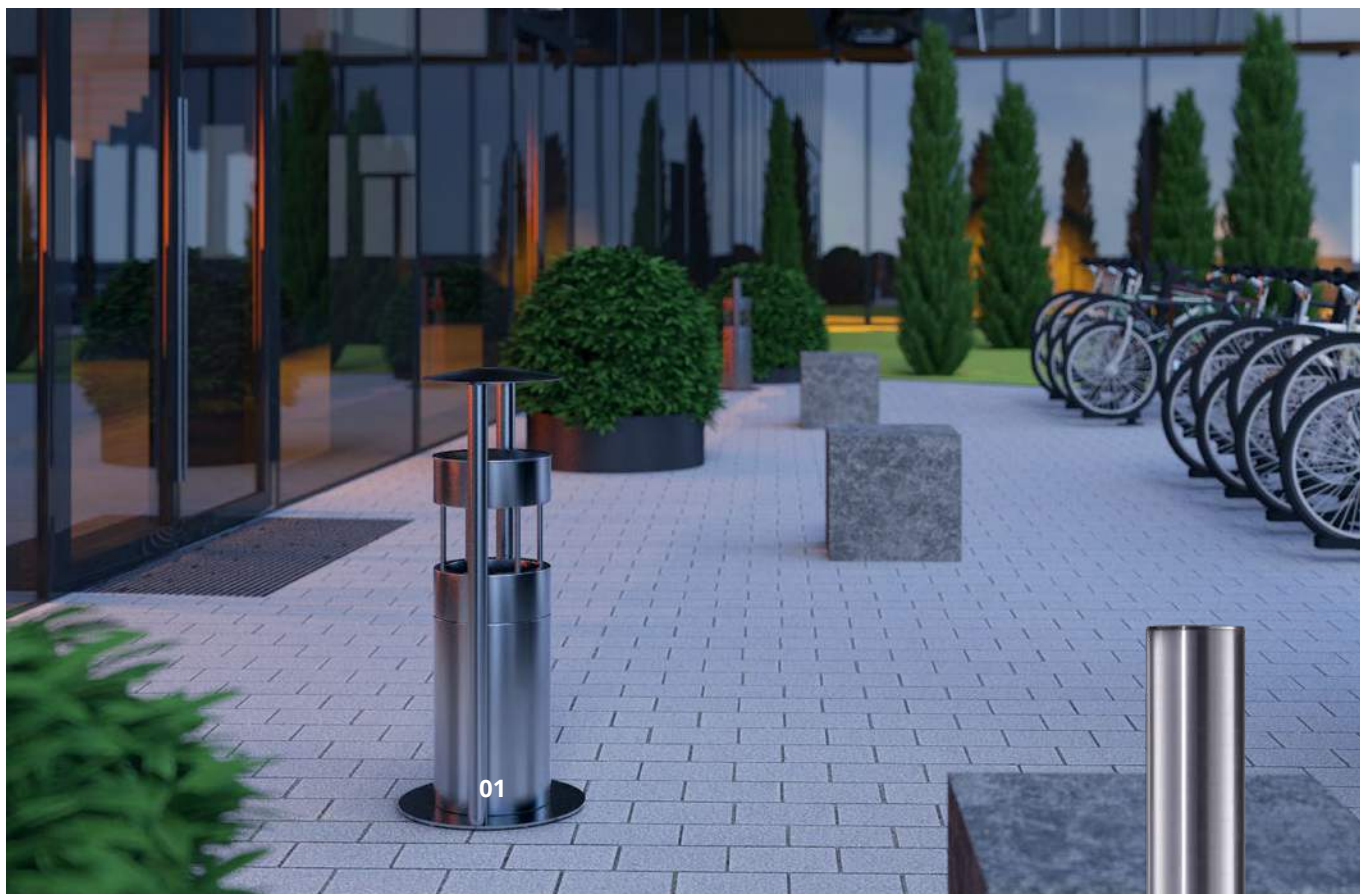
Lido So trennen Sie Wertstoffe vom Restmüll und tragen dadurch zur sinnvollen Verwertung wertvoller Ressourcen bei. Die hohe Funktionalität und seine überzeugende Produkthanmutung sind Garanten für einen erfolgreichen Einsatz in unterschiedlichsten Bereichen. Es lassen sich bis zu drei Abfallgruppen separieren. Lido ist außer in Edelstahl ebenso in anderen Oberflächen und mit abgestimmten, kontrastierenden Farben oder Ton-in-Ton erhältlich.



PAUSENGANG.

GUT ABGESICHERT

**JA - DIESE
GLEICHUNG
GEHT AUF.**



01 59 ASR

ERSTKLASSIG SAUBER HALTEN.

DER ERSTE EINDRUCK ZÄHLT

08
EINGANGSBEREICH



DESIGN: INGENHOVEN ARCHITECTS

crew 01 Als Ascher, dessen Design sogar Nichtraucher fasziniert, präsentiert sich crew 01. Die schlanke Säule mit großer Füllkapazität von 3 Litern und kreisrundem Fuß nimmt über die dezente Öffnung mit Verschlusskappe Rauchreste auf und lässt sie geruchs- und rauchlos verschwinden.



DESIGN: INGENHOVEN ARCHITECTS

crew 02 Die Funktionsstele mit integriertem Abfallbehälter, Ascher und Regenschutzdach besteht aus einheitlich geschliffenem Edelstahl, der Rahmen und die Fußhaube aus verzinktem Stahl, der farblich gepulvert ist. Der Behälter-Korpus kann auf Wunsch ebenfalls farblich gepulvert werden. Die Stele ist optional für Bodenbefestigung vorgerichtet erhältlich. Der Behälter lässt sich kippen und in zwei Winkeln feststellen, so dass er leicht und schnell entleert werden kann.



Die praktische Kippfunktion erleichtert das Entleeren des Behälters

WIE DIE UMGEBUNG DAS LERNVERHALTEN BEEINFLUSST.

47



Aufsatzringe

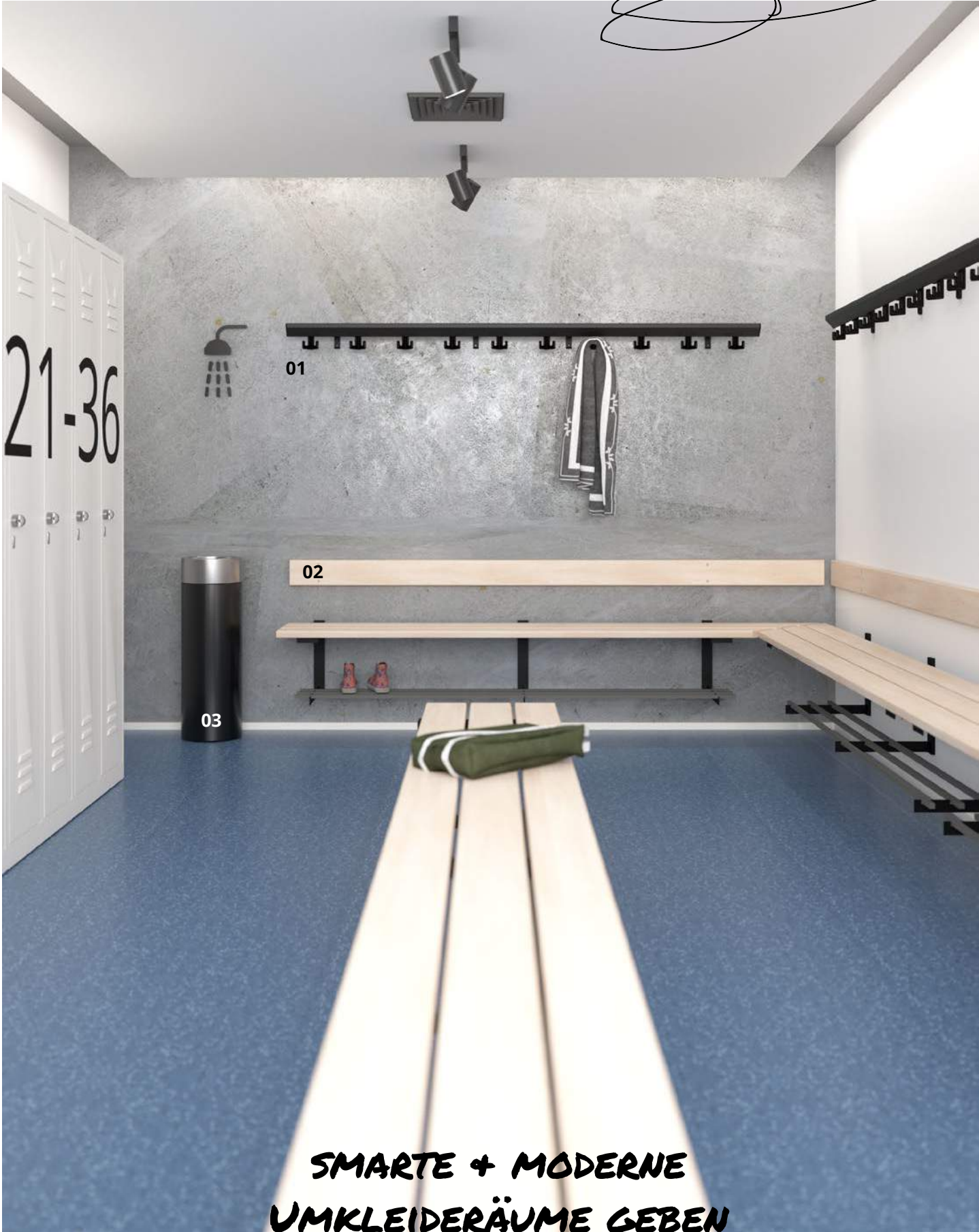
59 ASR Der standfeste Edelstahl-Standascher bzw. Edelstahl-Wandascher mit integriertem Abfallbehälter und Regenschutzdach ist ideal für den Außenbereich und lässt sich mit unterschiedlichen Aufsätzen kombinieren. Zudem verfügt er über eine diebstahlsichere, kippbare Wandhalterung mit Druckschloss.



Kippbare Wandhalterung mit Druckschloss



- 01 Tesoro 17xx
- 02 Dress
- 03 crew 22



UMKLEIDE

09

**SMARTE + MODERNE
UMKLEIDERÄUME GEBEN
ENERGIE UND KRAFT.**



DESIGN: BRODBECK DESIGN

Tesoro Mit Tesoro konzipierte brodbeck design, ein Garderobensystem, mit dem sowohl DGUV-konforme (Deutsche Gesetzliche Unfallversicherung) als auch Garderoben ohne DGUV-Funktionalität geplant werden können. Das System umfasst Reihen-, Wand- und Sitzbankgarderoben mit Haken aus glasfaserverstärktem Kunststoff. Die eleganten, ideenreichen Details des Garderobensystems Tesoro treffen den Bedarf, den Veranstalter oder Inhaber von Sportstätten, Schulen und Kindergartenstätten sowie die Besucher an sichere repräsentative und funktionsorientierte Garderoben stellen.



49



TEAMSPIRIT STÄRKEN.

DYNAMIK IM UMKLEIDERAUM

DESIGN: INGENHOVEN ARCHITECTS

crew 2x Die 75 cm hohen Behälter aus der Reihe crew 2x lassen sich mit unterschiedlichen Aufsätzen kombinieren und so mit vielfältigen Funktionen ausstatten. Die Behälter können bei Bedarf mit einem Innenbehälter oder mit einem Drahtbügeleinsatz ausgestattet und optional mit farbig pulverbeschichtetem Korpus geliefert werden.



crew 20



Wandgarderobe Tesoro mit Limes Bank





DESIGN: LUNE BY ROSCONI

Split 3 Beim Einsatz in öffentlichen Bereichen stellt Split als offenes Mülltrennsystem die ideale Lösung dar. Besucher und Personal haben keinen physischen Kontakt zu den Abfallbehältern. Split ist mit 2, 3 oder 4 Einwüfen erhältlich und ist mit Rollen ausgestattet. Der per Gasdruckfeder betriebene Deckel schließt sanft und geräuschlos. So macht Wertstofftrennung nicht nur Spaß, sondern schont gleichzeitig die Umwelt.

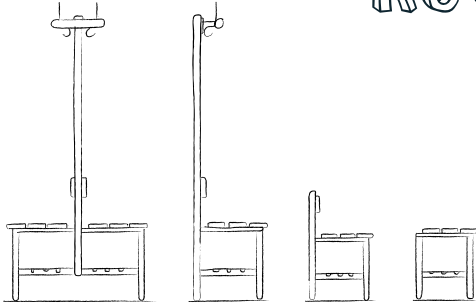


- 01 Certezza 18XX
- 02 Split
- 03 Dress
- 04 kouti 825

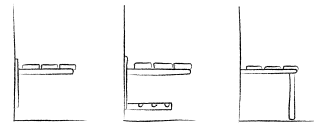


04

Umzieherlebnisse in stilvollen Rückzugsorten.



Dress mit Gleitfüßen oder Bodenbefestigung



Dress mit Wandbefestigung

DRESS TO IMPRESS.

UMZIEHEN ERLEBEN

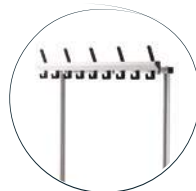
51

Dress Die Umkleiegarderobe im Baukastensystem lässt sich in allen Variationen von einer reinen Sitzbank bis zur doppelseitigen Umkleidebank mit integrierter Sicherheitsgarderobe frei kombinieren. Alle Konsolen bestehen aus Präzisionsstahl, pulverbeschichtet in einer zur Einrichtung passenden RAL-Farbe. Dress lässt sich mit den DGUV-konformen Wandgarderoben Certo, Certezza und Tesoro kombinieren und entspricht damit den Sicherheitsanforderungen für Schulen, Sporthallen und Kindergärten.



Umkleidevarianten

DGUV-konforme
Haken



Tesoro



Certo



Certezza

UMKLEIDE

09



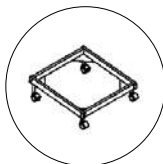
HINTER DEN KULISSEN.

ORDNUNG IST DIE HALBE MIETE

Um auch hinter den Kulissen für Ordnung zu sorgen, stehen zahlreiche Tisch- und Stuhltransportwagen zur Auswahl. Rückenschonend und leicht in der Handhabung sowie schnelles und zeitsparendes Transportieren von A nach B sind die wesentlichen Kriterien, die unsere Transportwagen erfüllen. Für eine sehr platzsparende Aufbewahrung bieten wir eine Reihe an Transportkarren an, die je nach Produkt 20 - 45 Stühle aufgestapelt transportieren und aufbewahren können, sodass sich Ihre Lagerräume optimal nutzen lassen.



Transportkarren für Stühle



karren-005



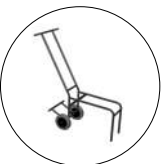
karren-007



karren-009



karren-011



karren-012



karren-460



karren-002

Beispielrechnung Tischwagen

Klapptische 110 - im Wagen 004

1.600 x 600 cm mit KAPO 03

L 1,08 m x B 0,6 m x H 1,9 m

1 Wagen-004 = 9 Tische = 0,65 m²

11 Wagen-004 = 99 Tische = 7,2 m²

Stand up 090 - im Wagen-003

L 1,53 m x B 0,67 m x H 1,63 m

1 Wagen-003 = 10 Stand up = 1,03 m²

10 Wagen-003 = 100 Stand up = 10,3 m²

Tisch 105 - im Wagen-001

L 1,6 m x B 0,8 m x z.B. H 1,84 m

1 Wagen-001 = 12 Tische = 1,28 m²

8 Wagen-001 = 96 Tische = 15,5 m²



wagen-006 | mandelbrot

Beispielrechnung Stuhlstapel

Eless 420 - im Karren-011:

T 1 m x B 0,6 m x bis H 1,95 m (1 Stapel)

1 Karren-011 = 45 Stühle = 0,6 m²

13 Karren-011 = 1.000 Stühle = 8 m²

BLAQ chair 460

1 Stapel T 0,8 m x 0,58 m x bis H 2,26 m (1 Stapel)

= 20 Stühle = 0,47 m²

50 Stapel = 1.000 Stühle = 23 m²

atlanta 452/450 - im Karren-005

T 0,7 m x 0,58 m x bis H 1,86 m (1 Stapel)

1 Karren-005 = 15 Stühle = 0,41 m²

67 Karren-005 = 1.000 Stühle = 28 m²

logochair 495

T 0,7 m x 0,58 m x bis H 1,88 m (1 Stapel)

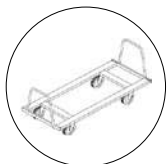
1 Stapel = 15 Stühle = 0,41 m²

67 Stapel = 1.000 Stühle = 28 m²

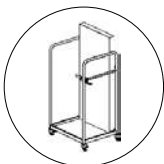


karren-011 | Eless

Transportwagen für rechteckige Tische



wagen-001



wagen-002



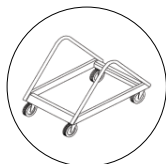
wagen-004



wagen-005



wagen-006



wagen-001



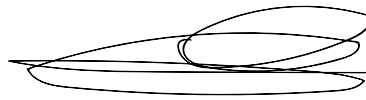
wagen-003

Transportwagen für runde Tische



54 EINRICHTEN & WOHLFÜLEN.

STIFTUNG SPORT-GYMNASIUM, DAVOS



WOHNHEIM



LEBENSÄÄUME MIT VIEL ENTFÄLTUNGSPOTENZIAL



Gelieferte Produkte:

Rollenschrank
Bett (ohne Matratze)
Tisch 306
Beistellschrank

Anzahl ausgestatteter

Zimmer: 37

|||| |

||



IM ÜBERBLICK.

SITZMÖBEL



aticon 165



aticon 28



atlanta 456



atlanta 67

BLAQ chair
460BLAQ chair
469BLAQ chair
477BLAQ lounge
475

Caya



clyde 370

clyde lounge
376

crew 99



DACOR 510



DACOR 515



DACOR 530



Eless 420



Eless 428



Eless 425



kouti 825



listo 210



liya 410



logochair 495



logochair 443

logochair Bank
599

lounge 620



lounge 630



maldo 610



move Bank 86



PAN 390



PAN 3910



PAN 394



ultimo 310



Uno



x.centric

TISCHE



206 | 207



2960 | 2970



2961 | 2971



BLAQ 470



CQ table 210



DACOR 0535



delta 110



FX table 215



FX table 225



FX flex 217



FX board 218



Limes 360



mandelbrot 406



mollinaro



one4two



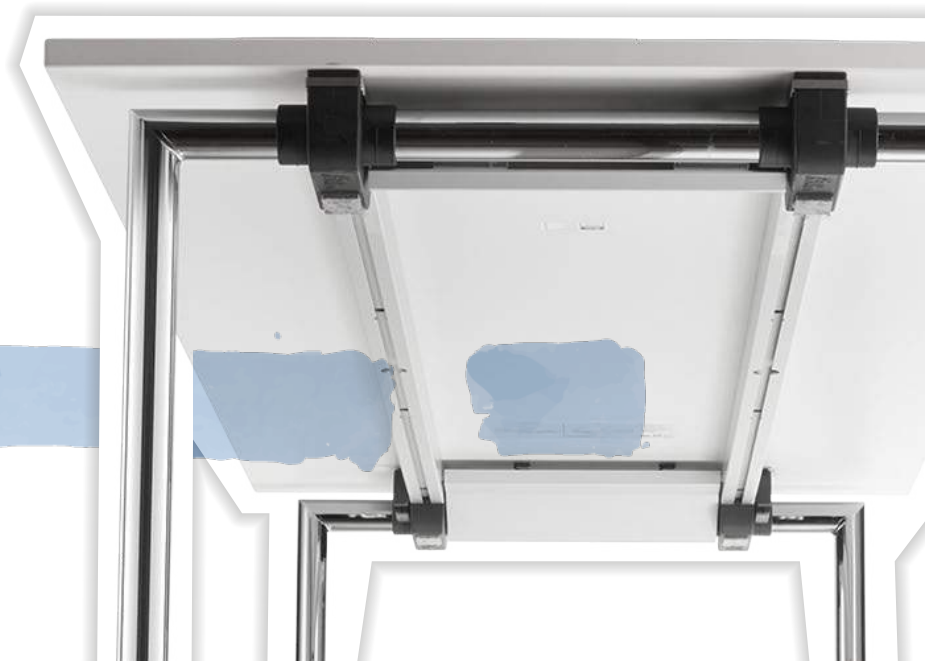
PAN 3900



stand up 090



system 24

tabula light
2020

IM ÜBERBLICK.

GARDEROBEN



Certo
16xx



Certezza
18xx



Tesoro
17xx



Clap



Dero



Certo
36xxx



Certezza
38xxx



Tesoro
37xxx



Camino
39xx



Polehanger



Torre
39xx

HAKEN



Flock



Inny



Jonas



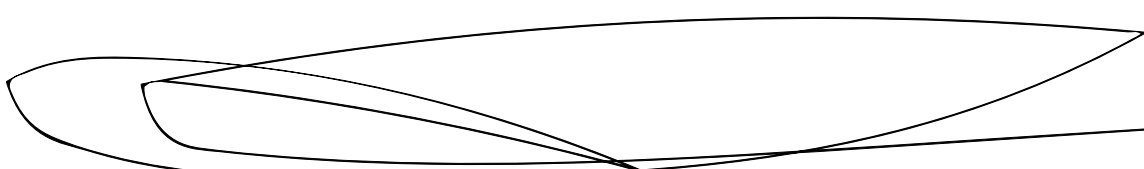
Más



N



Planet



BEHÄLTER



crew 1x



crew 2x



crew4x



Lido



Paxa



Split



crew 01



crew 02



59 AAR



59 ASR

LEIT- UND SICHERHEITSSYSTEME



crew 08 | 09



crew 110



crew 112



crew 113 | 114



Passage

ALL IN ACCESSORIES.

ZUBEHÖR & TECHNISCHE AUSSTATTUNG

Bei vielen Stuhl- und Tischmodellen steht Ihnen zahlreiches Zubehör zur Verfügung. Wir beraten Sie gerne.

SITZMÖBEL



Platznummern



Reihenschilder



Schreibtabelle

Polyamid- oder
Filzgleiter

Flüstergleiter

TISCHE



Netbox



Kabelkanal

Polyamid- oder
FilzgleiterHöhenverstellbare
Gleiter Filz/Polyamid

Tischverbinder



Sichtblende



Verbindungsplatten



PERFEKTE BALANCE.

Anwendungsvideos für die
ergonomischen Tischwagen
Wagen 004 und 005



ERGONOMISCHE TISCHWAGEN



WAGEN 004

Unser Experte für rechteckige Klapp-tische ist das Modell Wagen 004, denn anders als mit herkömmlichen Wannenwagen lassen sich die Tische im Stehen hochkant herunter- sowie heraufstapeln. Je nach Modell schichtet eine einzige Person rüchenschonend und zeitsparend bis zu zehn Klapp-tische auf unseren Tischtransportwagen. Für die platzsparende Aufbewahrung lässt sich der unbeladene Wagen 004 komplett ineinander schieben.

Geeignet für klappbare Tische mit einer Breite von 400 bis 900 mm sowie einer Länge von 800 bis 2000 mm | Gesamttragkraft 400 kg

EINE UMARMUNG FÜR DEN RÜCKEN.



WAGEN 005

Der Spezialist, wenn es um den spielerisch leichten Transport eines bereits aufgebauten Tisches geht: Der rollbare, Ihren Boden schonende Tischwagen wird einfach leicht nach vorne gekippt und unter den Tisch gefahren. Dort kippt er von selbst wieder zurück und stemmt dabei den Tisch nach oben. So in die Höhe geliftet, kann der Tisch rüchenschonend und mit minimalem Kraftaufwand von nur einer Person an seinen neuen Platz bewegt werden. Schmale Gänge, enge Türen oder Aufzüge sind für den Wagen 005 kein Problem. Dank seines schlanken Designs und der beweglichen Rollen stellt er sich erfolgreich jeder Herausforderung.

Geeignet für klappbare und feststehende Tische mit einer Breite von 400 bis 1000 mm sowie einer Länge von 800 bis 2000 mm | Gesamttragkraft 300 kg

FEEL THE BEAM.

DESIGN: DANIEL KORB

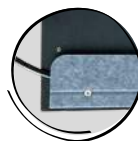
POWER BEAM

INTELLIGENT ELEKTRIFIZIERT

Ein sehr wichtiger und wesentlicher Aspekt bei der Planung von Schulungs-, Seminar- und Konferenzräumen ist die Elektrifizierung. Mit unserem Produkt power beam bieten wir die smarte und intelligente Lösung von heute:

Das Produkt zeichnet sich vor allem durch seine flexible Schnellmontage aus, denn das System lässt sich problemlos ganz ohne Werkzeugeinsatz montieren und wieder demontieren. So können die Tische ganz nach Bedarf genutzt werden – mit oder ohne Elektrifizierung. Diese unkomplizierte Anbringung an jeden Tisch, macht es besonders interessant für unterschiedlichste Räumlichkeiten. Dank Kabelkanal und eingefräster Kabelführung lassen sich alle Kabel sicher verstauen und minimieren das Sicherheitsrisiko und auch der optische Eindruck wird nicht weiter gestört. Rundum ein durchdachtes System!

**LADESTATION
IMMER IN
REICHWEITE.**

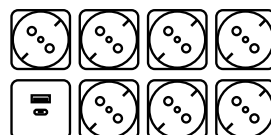


Kabelkanal

eingefräste
Kabelführung

Montage auch unter dem Tisch möglich

Unterschiedliche Steckdosenmodule machen power beam zu einem echten Allrounder (auch mit CH 23 Steckdosen erhältlich)



SICHT WECHSEL.

SICHTBLENDE

Mit unserer Filzsichtblende können Sie nur alles richtig machen: Leicht, lichtecht und in modernen Farben erhältlich, bietet sie außerdem viele weitere Vorteile.

Die moderne und dezente Sichtblende aus Filz trägt neben einer aufgeräumten Tischoptik auch zur Akustik bei. Durch das leichte Gewicht ist die Fußraumbblende mühelos und ohne Werkzeugeinsatz mittels angebrachter Haken an der Tischunterseite zu montieren. Dank der geringen Dicke von nur 10 mm lässt sich die Sichtblende leicht transportieren und ermöglicht eine platzsparende Lagerung. Der Filz ist äußerst robust sowie stoßfest, besteht zu 50 % aus recycelten Fasern und ist zudem schwer entflammbar nach DIN EN 13501-1. Zudem ist die Sichtblende in allen gängigen Tischgrößen erhältlich.

Schwer entflammbar
nach DIN EN 13501-1 B-s1,d0
und B-s2,d0

**ALLES ANDERE
EINFACH MAL
AUSBLENDEN.**

Schallabsorbierende Wirkung

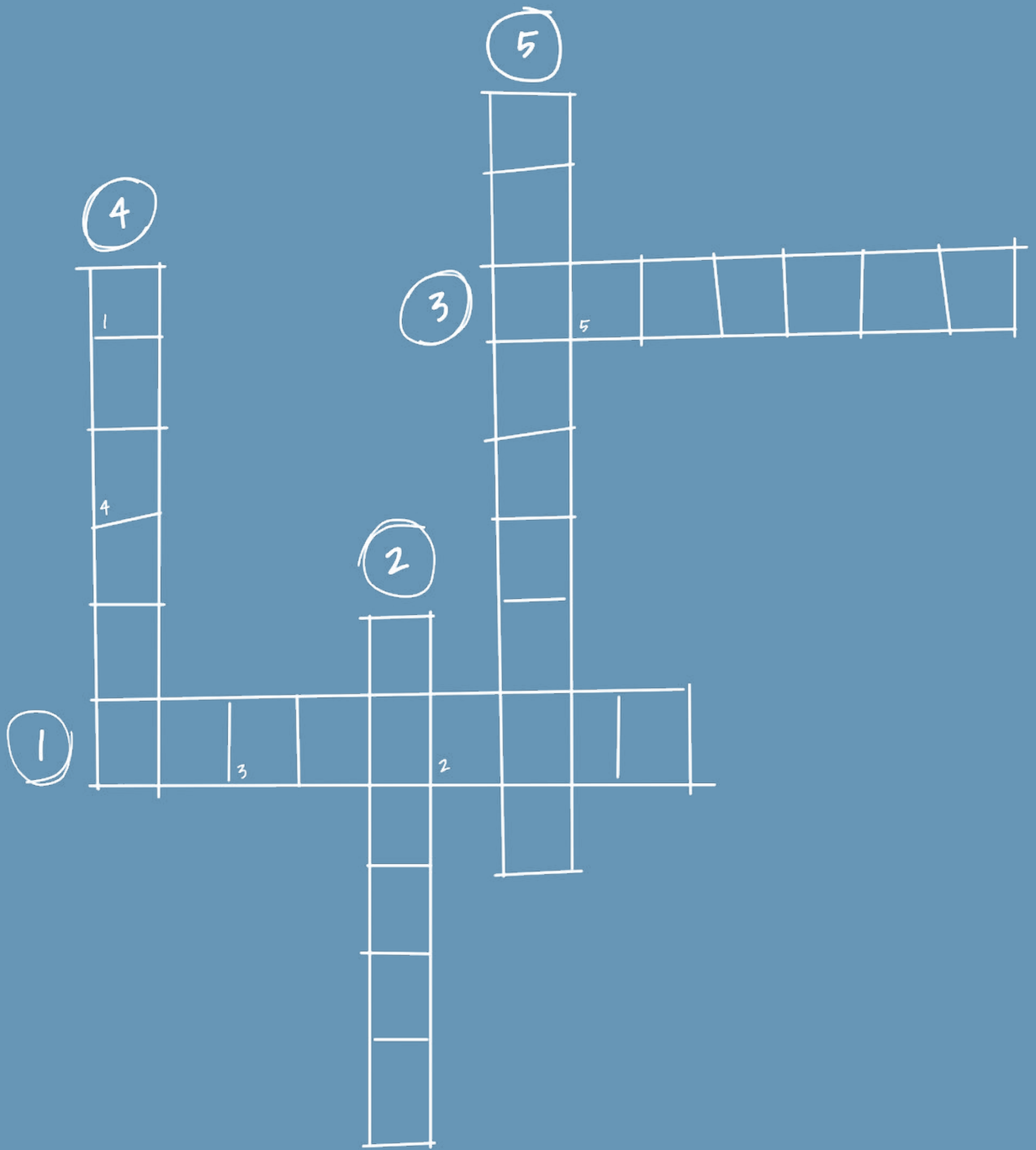
Filz 10 mm stark.
Auf Anfrage in
unterschiedlichen
Farben erhältlich

Einfache und
werkzeuglose
Aufhängung

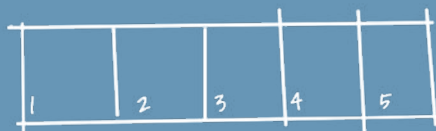
WISSENS WERTES.

LERNSTOFF

- ① Englisch "Bildung"
- ② Synonym "lernen"
- ③ Rechenart
- ④ Lernanstalt
- ⑤ Lehre vom Bau einer Sprache



L ö s u n g



NICHTS ANBRENNEN LASSEN.

Keine Kompromisse im Brandfall. Mit unserer Spezialisierung auf Objektmöbel für unterschiedlichste Einsatzbereiche können wir Ihnen in puncto Brandschutz immer die richtige Konfiguration für Ihren Bedarf anbieten. Für Sie ist dabei im Grunde nur folgendes wichtig zu wissen:

Brandschutz gilt eigentlich nur für Festinstallationen und Bauprodukte bzw. Materialien, wobei die jeweilige lokale Bauaufsicht die zu erfüllenden Normen festlegt. Unsere hochwertigen Objektmöbel sind jedoch, in den meisten Fällen, nicht fest mit einem Baukörper verbunden und bestehen unter anderem aus zahlreichen, unterschiedlichen Einzelkomponenten.

Bisher gibt es keine nationale oder europaweite Norm, die ein gesamtes Möbel auf sein Brandverhalten prüft. Diesem Anspruch kommen meist die Polsterverbundprüfungen EN 1021 1 (Zigarettentest) und 2 (Brennertest), die hinter der DIN 66084 Pb (= leicht entflammbar) und Pc (= normal entflammbar) stecken. So auch der Papierkissentest nach DIN 54341, der hinter der DIN 66084 Pa (= schwer entflammbar) steckt sowie die ÖNORM B 3825.

Wir können Ihnen für die entscheidenden Komponenten teils standardmäßig, teils optional nach Polstermöbel- oder Baustoffnormen geprüfte Lösungen anbieten. Die gängigsten Baustoffnormen finden Sie weiter unten. Der Großteil unserer Tisch- und Stuhlgestelle besteht aus Stahl. Dieser gilt als nicht entflammbar.

Holzkomponenten wie Gestelle und Sitzschalen werden mit einem zertifizierten Brandschutzlack nach EN 13501-B-s2,d0 beschichtet. Für die Sitz- und Rückenschalen gibt es außerdem die Möglichkeit, diese beidseitig mit einem sehr pflegeleichten, schwer entflammbaren 3D-Laminat (CPL) nach DIN 66084 Pa bzw. mit einer HPL-Schicht nach EN 13501 B-s1, d0 zu belegen. Diese HPL-Beschichtung kann auch für Tischflächen eingesetzt werden. Zusätzlich kann auch die Span-Trägerplatte in einer nach EN 13501 B-s2, d0 zertifizierten Qualität verarbeitet werden. Für Polsterlösungen bieten wir eine sehr umfangreiche Hauskollektion, die den höchsten Ansprüchen an die Beständigkeit und den Brandschutz gerecht wird. Unter den Bezügen können schwer entflammbare Schäume eingesetzt werden (je nach Produkt sind verschiedene Prüfnormen vorhanden).

Für besonders anspruchsvolle Brandschutz-Anforderungen an Polstermöbel können wir außerdem ein Glasfasergewebe zwischen Schaum und Bezug einbringen.



EUROPA



EN 13501: Klassifizierung des Brandverhaltens von Bauprodukten/Bauteilen

Unterscheidet zwischen:

A1 und A2 = nicht brennbar
B bis C = schwer entflammbar
D bis E = normal + leicht entflammbar
F = leicht entflammbar

Das Rauchverhalten wird

geprüft und klassifiziert nach:
s1 = wenig bis kein Rauch
s2 = mittleres Rauchaufkommen
s3 = starkes Rauchaufkommen

Beispiel Kennzeichnung:

B - s1, d0 (gilt europaweit und wird auch in den hier genannten Ländern neben den historischen länderspezifischen Prüfnormen anerkannt).

Und letztlich wird auch das Tropfverhalten bewertet:

d0 = kein brennendes Abtropfen
d1 = brennendes Abtropfen, der Tropfen erlischt sogleich
d2 = brennendes Abtropfen, der Tropfen brennt am Boden nach

EN 1021 - 1/2: Bewertung der Entzündbarkeit von Polster-Verbund-Lösungen

EN 1021 – 1 (Zigarettestest) Polsterverbund und Matratzen = leicht entflammbar
EN 1021 – 2 (Brennertest) Polsterverbund und Matratzen = normal entflammbar



EUROPA



DIN 4102: Brandverhalten von Baustoffen und Bauteilen, die fest mit einem Baukörper verbunden sind

- A1 und A2 (Brandschachtprüfung) = nicht brennbar
- B1 (Brandschachtprüfung) = schwer entflammbar
- B2 (Brennertest) = normal entflammbar
Bestehen ist Voraussetzung für die Brandschachtprüfung (prüft Tropfverhalten).
- B3 (Brennertest) = leicht entflammbar

DIN 66084: Klassifizierung des Brennverhaltens von textilen Polsterverbunden

Pa = Prüfung nach DIN 54341 (Papierkissentest) Polsterverbund und Matratzen = schwer entflammbar
Pb = Prüfung nach EN 1021 – 2 (Brennertest) Polsterverbund und Matratzen = normal entflammbar
Pc = Prüfung nach EN 1021 – 1 (Zigarettestest) Polsterverbund und Matratzen = leicht entflammbar

DEUTSCHLAND



SN 198898: Klassifizierung des Brennverhaltens von Baustoffen, Bauprodukten und Textilien

Das Prüfergebnis wird mit der Brandkennzahl (BKZ) angegeben: Die erste Zahl steht für das Brandverhalten, die zweite für das Rauchverhalten.
3 = leicht entflammbar, 4 = normal entflammbar, 5 = schwer entflammbar und 6 = nicht brennbar

.1 = hohes Rauchaufkommen
.2 = mittleres Rauchaufkommen
.3 = geringes Rauchaufkommen

Beispielbezeichnung BKZ 5.2 und BKZ 5.3

SCHWEIZ



ÖNORM B 3825: Untersuchung des Brandverhaltens von Bezugstoffen im Polsterverbund

Eingestuft wird in:
- schwer o. leicht entflammbar | normal entflammbar

Das Brandverhalten wird mit A oder B gekennzeichnet.
- A nicht brennbar, B1 schwer-, B2 normal- und B3 leicht brennbar

ÖNORM A 3800-1: Prüfung des Brand-, Qualm-, und Tropfverhaltens von Materialien der Innenausstattung

Das Qualmverhalten wird mit Q gekennzeichnet.
- Q1 schwach-, Q2 normal- und Q3 stark qualmend

Das Tropfverhalten wird mit TR gekennzeichnet
- TR1 nicht tropfend, TR2 tropfend und TR3 zündend tropfend

Beispiel einer solchen Klassifizierung B1, Q1, TR1

ÖSTERREICH



WENN'S DRAUF ANKOMMT.

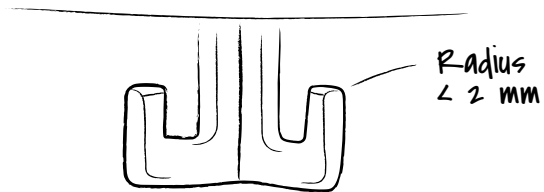
DGUV-KONFORME GARDEROBEN DEUTSCHE GESETZLICHE UNFALLVERSICHERUNG

DGUV Vorschrift §8: Unfallverhütungsvorschriften an Schulen

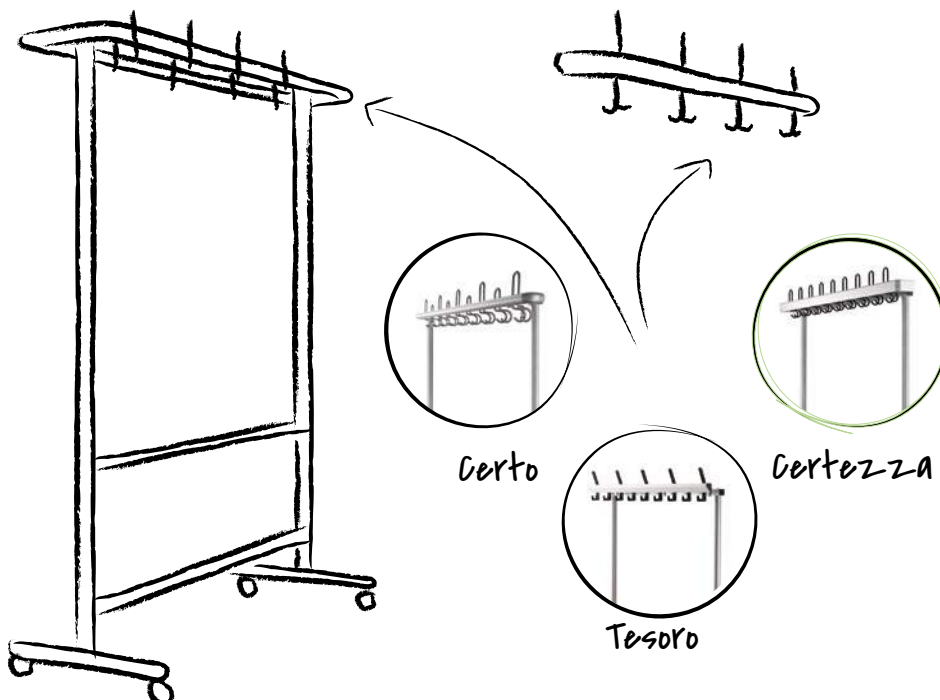
Einrichtungen im Sinne dieser Unfallverhütungsvorschrift sind Gegenstände zur funktionalen Ausstattung des Schulgebäudes und des Außengeländes. Dazu zählen z.B. Schulmöbel, Tafeln, Garderoben, Vitrinen, Schränke, Bänke, Fahrradständer, Spielplatzgeräte.

Kanten, Ecken und Haken von Einrichtungsgegenständen in Aufenthaltsbereichen sind bis zu einer Höhe von 2 m ab Oberkante Standfläche so auszubilden oder zu sichern, dass Verletzungsgefahren für Schülerinnen und Schüler vermieden werden.

SICHERHEIT STEHT KLAR IM FOKUS.



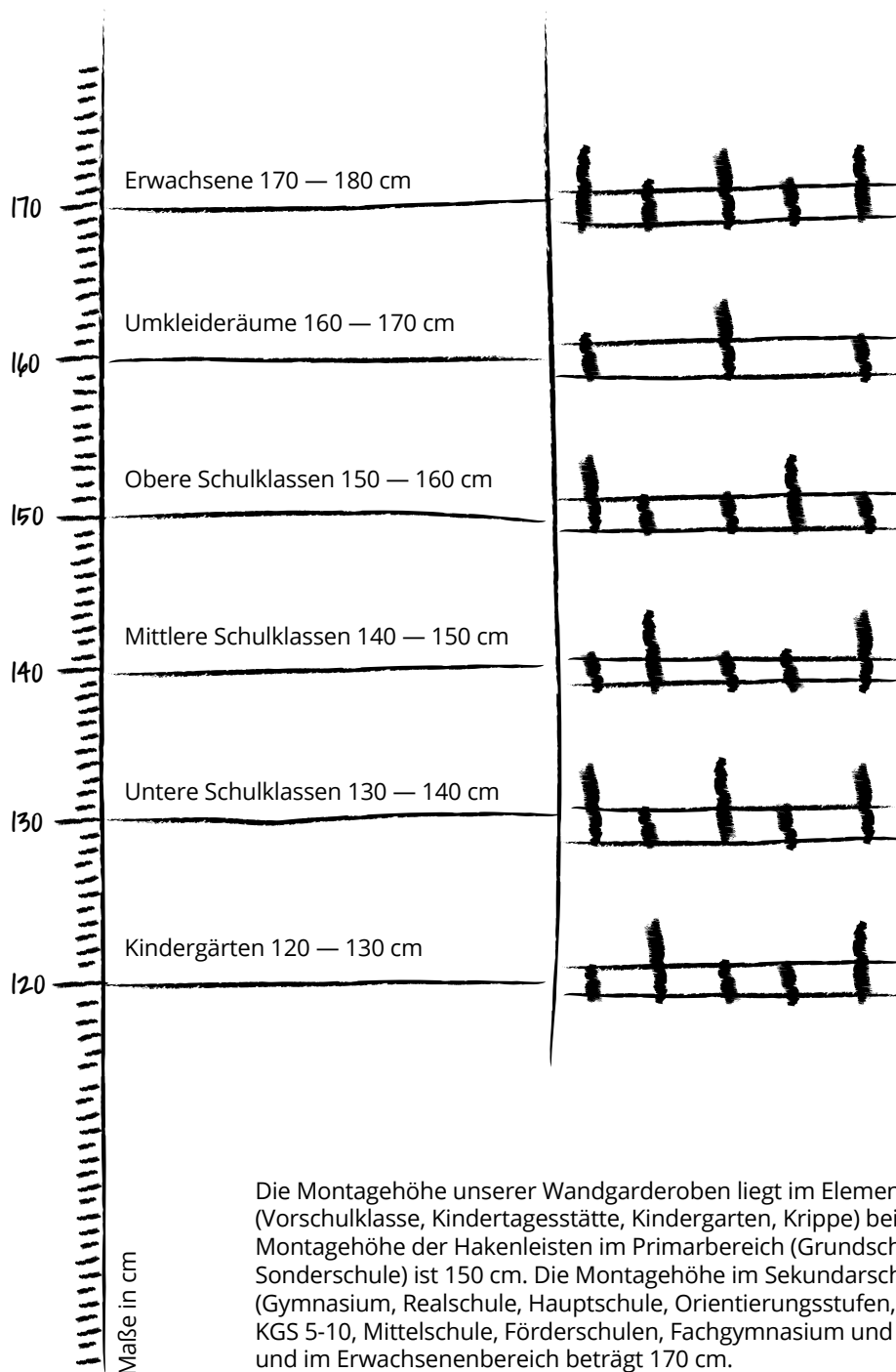
Verletzungsgefahren werden vermieden, wenn Kanten, Ecken und Haken von festen und beweglichen Einrichtungsgegenständen entweder gerundet (Radius ≥ 2 mm) oder entsprechend gefasst sind. Garderobenhaken sind gerundet auszuführen oder abzuschirmen.



HÖHENMETER.

DIE HÖHE IST ENTSCHEIDEND

UNTERSCHIEDLICHE DIMENSIONEN | MONTAGEHÖHEN



Die Montagehöhe unserer Wandgarderoben liegt im Elementarbereich (Vorschulklasse, Kindertagesstätte, Kindergarten, Krippe) bei 140 cm. Montagehöhe der Hakenleisten im Primarbereich (Grundschule, Hort, Sonderschule) ist 150 cm. Die Montagehöhe im Sekundarschulbereich I, II (Gymnasium, Realschule, Hauptschule, Orientierungsstufen, IGS 5-10, KGS 5-10, Mittelschule, Förderschulen, Fachgymnasium und Berufsschulen) und im Erwachsenenbereich beträgt 170 cm.

MIT ALLEN SINNEN.

MÖBEL, INNENAUSBAU & MEHR

ALLES AUS EINER HAND

Die SCHNEEWEISS interior Designwelt verbindet die Möbelhersteller Hiller Objektmöbel GmbH (Deutschland) und BRAUN Lockenhaus GmbH (Österreich), die rosconi GmbH (Deutschland), Designmanufaktur und Experte für professionellen Innenausbau, die Marke D-TEC, Spezialist für Garderoben und Wohnaccessoires und die firmeneigene Spedition. Die Expertise der Unternehmen bzw. Marken steht für die Verknüpfung aus Innovation und Tradition im Bereich Interior.

Unser Produkt- und Serviceportfolio reicht von der Idee, Entwicklung und Produktion ganzer Raum- und Innenausbaukonzeptionen über die Sonder- und Serienmöbelproduktion bis hin zur Auslieferung und Montage der Produkte. Die Fertigungstiefe liegt bei 76 Prozent. Die Produktion an den Standorten in Deutschland und Österreich sichert die hohe Qualität unserer Erzeugnisse.

DER GRÜNE FADEN

EINE FRAGE DER NACHHALTIGKEIT

Im Umgang mit Ressourcen handelt SCHNEEWEISS interior umweltgerecht und nachhaltig. Die Produktion von Holzprodukten ist mit einem Eingriff in die Natur verbunden, sobald Holz angebaut und geerntet wird. Holzwirtschaft sollte daher möglichst wenig in biologisch wertvolle Ökosysteme eingreifen.

Durch unsere Umweltzertifizierungen weisen wir bewusst den umweltverträglichen Umgang mit Wald und nachfolgender Transparenz in puncto Verarbeitungswegen nach und betrachten sämtliche Produktionsprozesse unter Umweltaspekten: Es kommt beispielsweise umweltfreundlicher Lack auf Wasserbasis zum Einsatz, das Holz für den Möbelbau stammt aus nachhaltiger Produktion, Holzreste werden als Heizstoff für das Unternehmen genutzt. Der Transport durch unsere firmeneigene Spedition erfolgt ebenfalls unter ökologischen Gesichtspunkten, wozu gehört, dass alle Fahrzeuge mit der neuesten, als besonders schadstoffarm einzustufenden EEV-Technik versehen sind und die auszuliefernden Produkte umweltschonend in Mehrwegdecken verpackt werden.

REFRESH & RETHINK.

NEUES LEBEN FÜR IHRE MÖBEL WIEDERAUFBEREITUNG

Ein täglicher und intensiver Einsatz hinterlässt, trotz guter Qualität irgendwann seine sichtbaren Spuren auf einem Möbelstück.

Vom normalen Verschleiß bis zum böswilligen Vandalismus. Wir vereinen alle notwendigen Gewerke und das handwerkliche Können um Ihre vorhandenen Möbel zu revitalisieren und verlängern dadurch den Lebenszyklus nachhaltig. Es muss nicht immer die komplette Möblierung ausgetauscht werden. Der Umgang mit unseren bestehenden Ressourcen sollte nachhaltiger sein. Wir möchten Ihnen Revitalisierungsoptionen anbieten, deren Kosten sich in einem überschaubaren Rahmen bewegen und einen Beitrag zur Nachhaltigkeit leisten.

FRISCHER LOOK FÜR IHRE STÜHLE.

- ◊ Gestellreinigung und Ausrichtung
- ◊ Neupolsterung oder Schalenaustausch
- ◊ Gleitererneuerung
- ◊ Lackaufbereitung
- ◊ Brandschutznachrüstung
- ◊ Oberflächen- und Gestellfarben Anpassung
- ◊ Digitales Informations- und Nummerierungssystem Nachrüstung

TUNING FÜR IHRE TISCHE.

- ◊ Mechanik-Überprüfung und -Aufbereitung
- ◊ Gestellreinigung und Ausrichtung
- ◊ Gleitererneuerung
- ◊ Lackaufbereitung
- ◊ Tischplattenaustausch
- ◊ Kantenausbesserung
- ◊ Oberflächen- und Gestellfarben Anpassung

MATERIALKUNDE.

STOFF DER ÜBERZEUGT

ALLES AUF EINEN BLICK

Lichteinheit

Die Lichteinheit ist die Widerstandsfähigkeit des Textils gegenüber der Einwirkung von Licht. Die ISO 105 - B02 unterscheidet hier in den Stufen 1 "sehr gering" bis 8 "hervorragend".

Reibechtheit

Die EN ISO 105-X12 definiert die Farbechtheit von Textilien gegen Reiben. Als Ergebnis wird eine Reibechtheitsnote trocken und nass zwischen 1 und 5 ermittelt, wobei 5 der beste und 1 der schlechteste Wert ist.

Scheuerfestigkeit (Scheuertouren)

Scheuertouren beschreiben wie unempfindlich sich ein Stoff gegen Abrieb und Verschleiß verhält. Die Prüfung erfolgt nach EN ISO 12947, wobei der Stoff unter genau festgelegtem Druck und festgelegter Geschwindigkeit mit Hilfe eines zweiten Stoffstücks gerieben wird. Die Maßzahl für diese Scheuerfestigkeit wird in Martindale angegeben.

Pilling

Das Pillingverhalten nach EN ISO 12945-2 definiert, wie schnell und stark ein Stoff Fusseln, Flusen oder Faserknötchen bildet. Die Skala reicht von 1 "sehr stark" bis 5 "keine".

Reinigungs-
& Pflegehinweise
Leder und Textil



Individualität

Farben bilden das Herzstück jedes Interior-Designs und sind von zentraler Bedeutung. Unsere große Auswahl an Stoffen wird den unterschiedlichsten Anforderungen gerecht. So erfüllen unsere Objektstoffe wichtige Kriterien wie bspw. Strapazierfähigkeit und Funktionalität. Für weitere optische Ansprüche haben wir auch Stoffe im Sortiment, die individuell nach Kundenwunsch bedruckt werden können. Ob florales oder geometrisches Muster passend zum Raumkonzept, Logo, Foto oder Text — der Fantasie sind hier keine Grenzen gesetzt.

Reinigung

Wesentliche Kriterien, wie Atmungsaktivität, Nässeschutz und Abwischbarkeit sorgen für Hygiene und eine damit verbundene Wohlfühlumgebung. In unserer Hauskollektion haben wir spezielle Textilien, die mit einem Nässeschutz ein Eindringen von Flüssigkeit in den Schaum verhindern. Für eine noch bessere und einfachere Reinigung sind diese Stoffe in Kombination mit Stuhlmodellen ideal, die mit abnehmbaren Polstern ausgestattet sind. Antimikrobielle Stoffe verhindern die Bildung von Bakterien und Pilzen und bieten weitere hygienische Pluspunkte.

Wenn das einfache, schnelle Abwischen von Polstern im Vordergrund steht, führt nichts an einem Bezug mit schmutzunempfindlichem Kunstleder vorbei. Ganz gleich, ob es ein phthalatfreies Vinyl- oder ein Kunstleder aus einer PU-Zusammensetzung, wir finden die passende Lösung.

OBERFLÄCHLICH BETRACHTET.

HOLZ, METALLE & HPL

GRENZENLOSE VIELFALT

Metalloberflächen

Unsere verchromten Stahlgestelle zeichnen sich durch eine sehr hohe Abrieb- und Kratzfestigkeit aus und sind außerdem leicht zu reinigen. Stahlrohrgestelle werden mit einer extra starken Verchromung mit ca. 25 µm veredelt. Gegen mechanische und chemische Beanspruchung im Interior-Bereich, weist diese Oberfläche die höchste Beständigkeit auf.

Dass unsere Produkte so langlebig sind, kann unter anderem auf unser Polyamid-Beschichtungsverfahren zurückgeführt werden. Das verwendete Rilsan wird aus dem Naturprodukt Rizinusöl gewonnen, ist daher umweltschonender. Das zu beschichtende Material wird nach dem Erhitzen in ein „Pulverbad“ eingetaucht und im Anschluss wird das Polyamidpulver durch Pressluft in einen flüssigkeitsähnlichen Zustand gebracht. So ist es möglich eine dicke Schicht von bis zu 300 µm aufzutragen. Die seidenmatte Oberfläche fühlt sich handwarm an und ist in vier Standardfarben – Weiß, Schwarz, Titansilber und Aluminiumsilber – erhältlich.

Schichtstoffoberflächen (HPL)

Unsere Hauskollektion bietet eine große Auswahl an Dekoren. Dies ermöglicht es uns individuelle Wünsche und Anfragen umzusetzen.

Für Tische, Stuhlschalen als auch für weitere Innenausbau-Lösungen bieten wir desinfektionsmittelbeständige, abriebfeste HPL oder CPL Schichtstoffoberflächen an. Diese können optional auch antibakteriell, schwer entflammbar oder auch mit Antifingerprint (TP) ausgeführt werden.

Die Wirkstoffe in antibakteriellen Oberflächen (Silberphosphatglas) sind im Melaminharz gelöst, mit dem die dekorativen Deckschichten des Schichtstoffs durchtränkt sind. Die durch Feuchtigkeit freigesetzten Silberionen reduzieren die Zahl der Bakterien und verhindern eine weitere Zellteilung. TP-Oberflächen überzeugen vor allem mit ihrer sehr weichen Haptik und sind unempfindlich gegen Schmutz sowie Fingerabdrücke.



Reinigungs- und
Pfleheinweise Holz,
Metall und HPL



Reinigung

Ungepolsterte Stühle können durch ihre einfache Pflege überzeugen. Wir haben zahlreiche Produkte mit Sitz-Rückenschale im Sortiment, die aus lackiertem Sperrholz, Kunststoff oder aus CPL/HPL beschichteter Sperrholzschaale bestehen und sehr robust, leicht zu reinigend und langlebig sind.

Schon während des Entwicklungsprozesses unserer Produkte achten wir darauf Schmutzfugen zu vermeiden. Um einer Geruchs- und Keimbildung entgegenzuwirken, gestalten wir unsere Möbel möglichst so, dass leicht zu reinigen und gut abwischbar sind.

Holzoberflächen

Holzoberflächen werden bei uns bereits seit Jahrzehnten mit umweltfreundlichen Lack auf Wasserbasis versiegelt. Der Lack ist hinsichtlich der Kratz-, Stoß-, Reib- sowie Lichtechtheit speziell für den Objektbereich entwickelt. Selbstverständlich bringen wir auch gerne Farbe ins Spiel: So können unsere Holzmöbel vor der Lackierung gemäß Hauskollektion gebeizt werden. Auch weitere Beiztöne und Farben sind auf Anfrage realisierbar.



Mitarbeiterwohnungen Europa-Park, Rust



Zalando, deutschlandweit



Stiftung Sport-Gymnasium, Davos



Barmer Geschäftsstellen, deutschlandweit



© Fraport AG, Frankfurt



Captana GmbH, Ettenheim



Linkradquadrat, Gengenbach

